



جامعة الإمام عبد الرحمن بن فيصل
IMAM ABDULRAHMAN BIN FAISAL UNIVERSITY

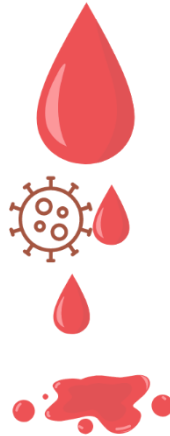
مستشفى الملك فهد الجامعي
King Fahad Hospital The University

ماذا تعرف عن

الإيدز؟

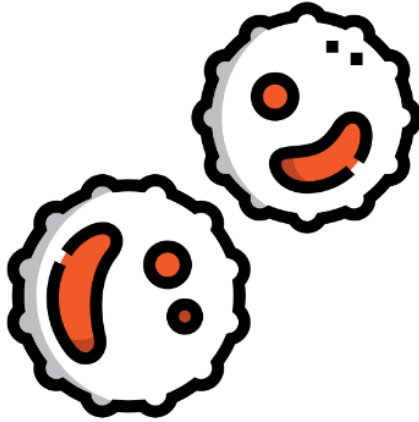
what do you know

about AIDS?



متى يحدث الإيدز؟

يحدث بسبب فيروس نقص المناعة البشرية الذي يصيب نوع من خلايا الدم البيضاء المسؤولة عن الجهاز المناعي ويؤدي إلى تدميرها.



ماهي طرق انتقال العدوى؟



الاتصال الجنسي



نقل الدم من شخص
مصاب إلى شخص سليم



المشاركة في استخدام أدوات
الحقن أو الحلقة الملوثة
بالفايروس



سوائل الجسم مثل (السائل
المنوي والإفرازات المهبالية)



خلال فترة الحمل من الأم المصابة
إلى جنينها



الرضاعة الطبيعية



ماهي أعراض فيروس نقص المناعة البشرية (الإيدز)؟

العدوى الأولية :

تظهر الأعراض غالباً خلال شهر أو شهرين من دخول الفيروس للجسم وتشبه الأعراض الإنفلونزا .

العدوى السريرية:

في هذه المرحلة قد لا تظهر أعراض مطلقاً لمدة تتراوح ما بين 10-8 سنوات.



ماهي أعراض فيروس نقص المناعة البشرية (الإيدز)؟

عدم اكتشاف المرض وعدم تلقي العلاج يؤدي إلى ظهور

الأعراض المزمنة ومنها

صداع



تعرق ليلي



عدم وضوح
الرؤية



ارتفاع درجة
حرارة الجسم



نزول الوزن



سعال
وضيق التنفس



طفح جلدي



الإسهال



ماهي إجراءات الفحص بمراكز الفحص الطوعي لعدوى

الأيدز؟



يتم الفحص والاستشارة
بسرية تامة



لا يجرى الفحص دون
موافقة المراجع



يتم الفحص بأخذ عينة
من الدم أو اللعاب



لا يتم أخذ بيانات
شخصية أو اسم المراجع



أخذ موافقة المراجع قبل
الإبلاغ بالنتيجة



تظهر نتيجة الفحوصات
خلال خمس دقائق



التحويل إلى الفحص
التأكيدي عند الطلب



إعطاء المراجع وقت كاف
للمناقشة والسؤال



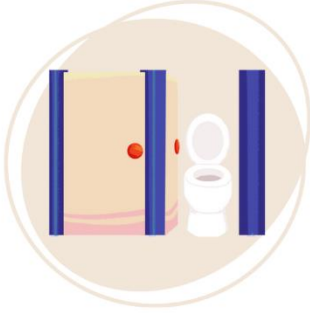
هل أستطيع أن أعيش حياة طبيعية ؟



لا ينتقل عن طريق الأكل والشرب والمصافحة والمعانقة



مرض الإيدز لا ينتقل عن طريق المشاركة في أماكن العمل والدراسة



لا ينتقل عن طريق استخدام المرافق العامة مثل دورات المياه



لا ينتقل عن طريق العطس أو السعال أو لدغات البعوض



المصادر والمراجع:

وزارة الصحة السعودية

المراجعة والتدقيق:

تمت مراجعة محتوى هذا الكتيب من قبل استشاريي إدارة مكافحة العدوى
بمستشفى الملك فهد الجامعي.

إدارة مكافحة العدوى
وحدة التوعية الصحية
IAU-22-390



جامعة الإمام عبد الرحمن بن فيصل
IMAM ABDULRAHMAN BIN FAISAL UNIVERSITY

مستشفى الملك فهد الجامعي
King Fahad Hospital The University