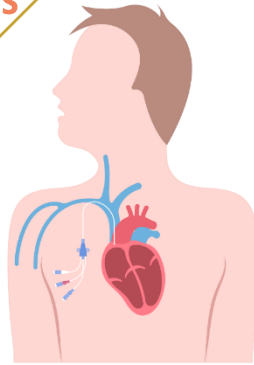




جامعة الإمام عبد الرحمن بن فيصل
IMAM ABDULRAHMAN BIN FAISAL UNIVERSITY

مستشفى الملك فهد الجامعي
King Fahad Hospital The University

العناية بالقسطرة
المركزية و الوصلة
الشريانية الوريدية
Care of Central
Venous Catheter and
Arteriovenous
Fistula



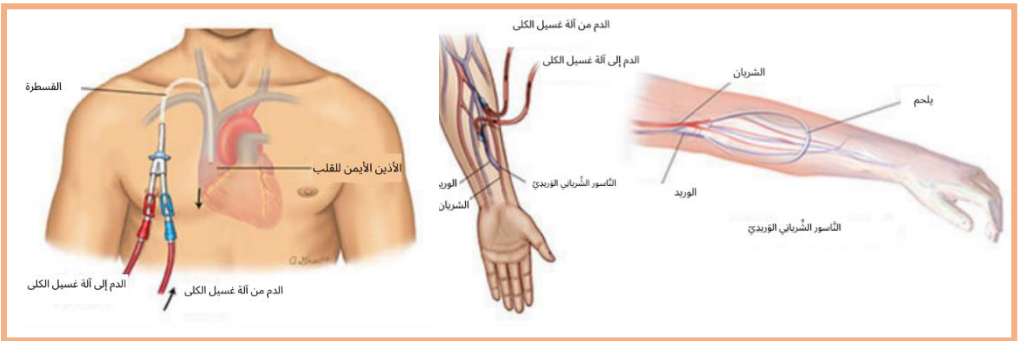
كيف أعتني بالقسطرة الوريدية المركزية؟

يتطلب الغسيل الكلوي إجراء قسطرة وريدية مركزية للوصول إلى الأوردة المركزية، ولهذا الإجراء أهمية قصوى، لدرجة الإشارة إليه عادة بـ "شريان الحياة".

ومن هنا تأتي ضرورة الحفاظ على القسطرة ضمانًا لسلامتها وبقائها أطول فترة ممكنة للقيام بوظيفتها.

ناسور شرياني وريدي

لغسيل الكلى



كيف أعتني بالقسطرة الوريدية المركزية؟

نستعرض هنا بعض النصائح المهمة التي قد تساعد في إطالة بقاء القسطرة الوريدية المركزية.

افحص القسطرة يوميًا من خلال النظر في المرآة لملاحظة التالي:

1. يجب أن تكون ضمادة القسطرة نظيفة وجافة.
2. يجب أن تغطي ضمادة القسطرة موضع خروجها من الجلد.
3. أن لا يوجد ألما في المنطقة الواقعة تحت الضمادة.
4. التأكد من عدم ظهور علامات العدوى على القسطرة وتشمل:

- خروج إفرازات منها.
- احمرار الجلد بالمنطقة التي حولها.
- ارتفاع درجة الحرارة.
- الشعور بالضعف العام.



ما الذي علي فعله وما الذي علي تجنبه؟

انتبه.. عند فحص القسطرة وملاحظة إي تغيير، اتصل فورًا بفريق العناية بغسيل الكلى وأخبرهم بملاحظاتك وسيخبرونك بما عليك فعله.

في حال لم تلاحظ أي تغيير، واصل الفحص يوميًا أمام المرأة سواء مع علاج غسيل الكلى أو دونه.



ما الذي علي فعله وما الذي علي تجنبه؟

ما عليك فعله:

⇒ الحفاظ على الضمادة سليمة ونظيفة.

⇒ ارتداء الملابس وخلعها بحذر مع الحرص على أن تكون فضفاضة ونظيفة.

⇒ تغيير الضمادة كل 7 أيام أو عند اتساخها أو رطوبتها (بواسطة الفريق الطبي بالمستشفى).

⇒ يجب ارتداء القناع الطبي في بداية الغسيل حتى نهايته خصوصاً أثناء تغيير ضماد القسطرة.

⇒ غسل اليدين جيداً قبل وبعد دخول قسم غسيل الكلى.

ما الذي علي فعله وما الذي علي تجنبه؟

ما عليك تجنبه مع القسطرة المركزية:

⇒ تشربها بالماء والعرق.

⇒ تجنب ممارسة الرياضات الجماعية التي تتضمن الاحتكاك لعدم

سحب القسطرة الوريدية المركزية من مكانها.

⇒ فك واستبدال الضمادات فيما عدى حالات الطوارئ التي

يتطلب فيها فريق رعاية غسيل كلى لذلك.



ما الذي علي فعله وما الذي علي تجنبه؟

ما عليك تجنبه أيضا مع الوصلة الشريانية الوريدية

⇒ قياس ضغط الدم، وسحب الدم من الذراع التي تحتوي على الوصلة الشريانية الوريدية.

⇒ ارتداء الساعات أو ملابس بأكمام ضيقة.

⇒ عدم النوم على جهة الذراع التي تحتوي على الوصلة الشريانية الوريدية.



ما الذي علي فعله أثناء الاستحمام؟

قبل الأستحمام

- تأكد من تغطيتها جيدًا بلاصق مقاوم للماء.
- تأكد من غلق مشبك جميع تجاويف القسطرة.

أثناء الأستحمام

- تجنب الأستحمام لفترة أطول من 15 دقيقة.
- تجنب غمر أو سكب الماء مباشرة على القسطرة مع التأكد من وجود اللاصق المقاوم للماء بشكل محكم طوال فترة الاستحمام.



بعد الأستحمام

- تجنب تعريضها للرطوبة.
- تجنب تغيير الضمادة الخاصة بك في الحمام مباشرة بعد الأستحمام فقد يمنع البخار المنبعث من الدش بقاء الشريط ملتصقًا بجلدك.

كيف تتأكد أن الطاقم الطبي يلتزم بالآتي عند العناية بالقسطرة؟

- ارتداء معدات الوقاية الشخصية اللازمة, منها الكمامة
تغطي الفم والأنف.
- تعقيم الأيدي بالماء والصابون أو استخدام معقم اليدين
الكحولي قبل لمس القسطرة.
- تنظيف مدخل الإبرة باستخدام مسحة كحولية لمدة 15
ثانية قبل وصلها بالعلاج.



ما الذي يجب أن تفعله عند وجود تسرب في القسطرة الوريدية المركزية؟

- اغسل يديك جيدا ثم أغلق مشبك القسطرة الوريدية المركزية فوق موضع التسرب، حرّك المشبك الأبيض على الأنبوب بحيث يصبح أعلى موضع التسرب إن أمكن ذلك، إذا لم يمكنك استخدام المشبك الأبيض، فاستخدم مشبكاً عديم الأسنان.
- قم بمسح المنطقة التي تسرب بمسحة كحولية.
- ثم قم بتغطية المنطقة التي تُسرب باستخدام شريط طبي نظيف.
- اتصل بمقدم الرعاية الصحية الخاص بك على الفور.

المصادر والمراجع:

<https://www.moh.gov.sa/HealthAwareness/EducationalContent/Diseases/Urology/Pages/005.aspx>

<https://www.uptodate.com/contents/how-to-care-for-a-hemodialysis-catheter-the-basics>

المراجعة والتدقيق:

تمت مراجعة محتوى هذا الكتيب من قبل استشاريين مكافحة العدوى
بمستشفى الملك فهد الجامعي.

قسم مكافحة العدوى
وحدة التوعية الصحية
IAU-24-570



جامعة الإمام عبد الرحمن بن فيصل
IMAM ABDULRAHMAN BIN FAISAL UNIVERSITY

مستشفى الملك فهد الجامعي
King Fahad Hospital The University