



جامعة الإمام عبد الرحمن بن فيصل
IMAM ABDULRAHMAN BIN FAISAL UNIVERSITY

كلية العلوم والدراسات الانسانية
College of Science and Humanities

دليل الاشراف الأكاديمي

٢٠٢٣ م





فهرس المحتويات

رقم الصفحة	عنوان
١	فهرس المحتويات
٣-٢	المصطلحات الشائعة في الإشراف الأكاديمي
٤	المقدمة
٥	الهيكل التنظيمي لوحدة الإشراف الأكاديمي
٦	اهداف وحدة الإشراف الأكاديمي
٧	مهام وحدة الإشراف الأكاديمي
٨	مهام رئيس القسم
٩	مهام منسق الإشراف الأكاديمي في القسم
١٢-١٠	مهام المشرف الأكاديمي
١٤-١٣	الخطة الإجرائية للمشرفة الأكاديمية
١٥	مسؤوليات الطالب المسترشد
١٦	اللوائح والأنظمة
١٧	الغياب والإذارات
١٩-١٨	الأعذار المقبولة في حال الغياب عن الاختبارات الفصلية والنهائية
٢٠	التأجيل والاعتذار
٢١	الفصل من الجامعة والانقطاع عن الدراسة
٢٢	التحويل
٢٣	الزيارة
٢٤	الملاحق
٢٥	نموذج رقم (١) بيان بأسماء الطالبات اللاتي سيتم إرشادهن
٢٦	نموذج رقم (٢) بيان بأسماء الطالبات اللاتي استلمن نموذج المقررات المراد تسجيلها
٣٦-٢٧	نموذج رقم (٣) الخطط الدراسية
٣٧	نموذج رقم (٤) المقررات المراد تسجيلها
٣٨	نموذج رقم (٥) الحذف والإضافة للمقررات الدراسية
٣٩	نموذج رقم (٦) الانسحاب من مقرر أو أكثر
٤٠	روابط مهمة

المصطلحات الشائعة في الإشراف الأكاديمي

فصلان دراسيان أو أكثر وفصل صيفي إن وجد ، أو أربع مستويات أو أكثر ومستوى صيفي أو مستويين صيفيين إن وجد .	العام الدراسي
رقم يدل على العام الجامعي إضافة إلى الرقم المتسلسل للطالبة في ذلك العام .	الرقم الجامعي
أسلوب الدراسة المتبع في كليات ومعاهد الجامعة ، سواء بنظام المستويات الدراسية ، أو الفصول الدراسية ، أو السنة الدراسية الكاملة .	النظام الدراسي
مدة زمنية لا تقل عن خمسة عشر أسبوعاً في نظام الفصلين الدراسيين ، ولا تقل عن اثني عشر أسبوعاً في نظام الفصول الدراسية الثلاثة ' ولا تدخل ضمنها فترات التسجيل والحذف والإضافة والاختبارات النهائية .	الفصل الدراسي
أسلوب دراسي ، تكون المدة الزمنية فيه أقل من الفصل الدراسي ، بحيث لا يقل عن أربعة أسابيع ، ولا يزيد عن ثمانية أسابيع ، و لا يقل إجمالي الأسابيع الدراسية عن أربعين أسبوعاً في العام .	المستوى الدراسي
مدة زمنية لا تقل عن أربعين أسبوعاً في العام .	السنة الدراسية الكاملة
مدة زمنية لا تقل عن ثمانية أسابيع لنظام الفصلين الدراسيين ، ولا تقل عن ستة أسابيع لنظام الفصول الدراسية الثلاثة ، وتضاعف خلالها المدة المخصصة لكل مقرر دراسي .	الفصل الصيفي
مدة زمنية لا تقل عن أربعة أسابيع لنظام المستوى الدراسي ، وتضاعف خلالها المدة المخصصة لكل مقرر دراسي .	المستوى الصيفي
مجموعة المقررات الدراسية الإجبارية والاختيارية ، والحرية ، التي تشكل مجموع وحداتها متطلبات التخرج ، التي يجب على الطالب اجتيازها بنجاح للحصول على الدرجة العلمية في التخصص المحدد .	الخطة الدراسية
المادة الدراسية في خطة كل برنامج ، وتشتمل رقماً ورمزاً ووصفاً للمحتوى ، وتخضع في كل قسم للمتابعة والتقييم والتطوير ، ويجوز أن تدرس مستقلة ، أو أن يكون لها متطلب سابق او متطلب متزامن معها .	المقرر الدراسي
المحاضرة النظرية الأسبوعية (أو الدرس السريري أو درس التمارين) التي لا تقل مدتها عن خمسين دقيقة ، أو الدرس العملي الذي لا تقل مدته عن مئة دقيقة ، أو الدرس الميداني المحدد في الخطة الدراسية .	الوحدة الدراسية
طرائق التعليم المختلفة ومنها : التعليم الحضوري ، التعليم المدمج ، التعليم عن بعد ، التعليم الذاتي ، وغيرها من أنماط التعليم الأخرى .	أنماط التعليم
البرنامج المصمم لإكمال الدراسة من الدبلوم إلى البكالوريوس .	برنامج الترقية الأكاديمية الدراسية (التجسير)
الدرجة الممنوحة للأعمال التي يتحصل عليها الطالب خلال الدراسة في مستوى دراسي ، أو فصل دراسي ، أو السنة الدراسية الكاملة – أن وجدت – وتشمل الاختبارات والبحوث والأنشطة التعليمية التي تتصل بالمقرر الدراسي	درجة الأعمال الفصلية
اختبار في المقرر الدراسي ، يعقد مرة واحدة في نهاية تدريس المقرر الدراسي في المستوى الدراسي ، أو الفصل الدراسي ، أو السنة الدراسية الكاملة .	الاختبار النهائي
الدرجة التي يحصل عليها الطالب في كل مقرر دراسي في الاختبار النهائي .	درجة الاختبار النهائي
هو مؤشر يعطى للطالبة في حال لم تسجل أي مقرر خلال فترة التسجيل المحددة .	مؤشر الانقطاع

المصطلحات الشائعة في الإشراف الأكاديمي

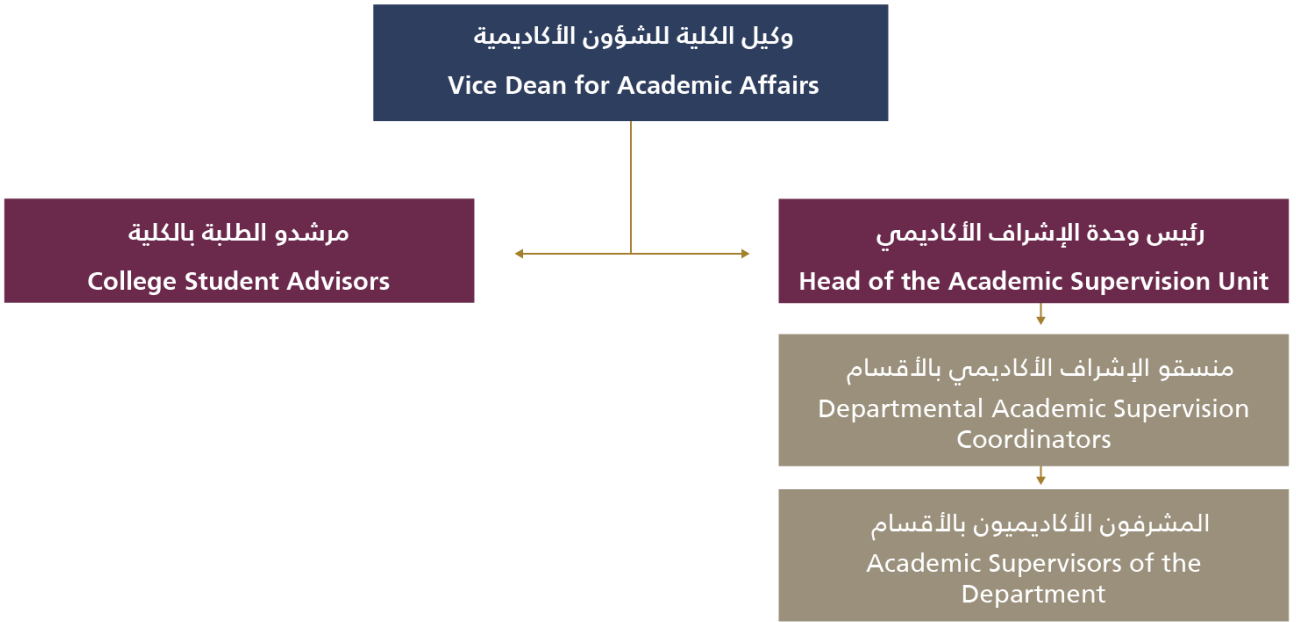
الدرجة النهائية	مجموع درجات الأعمال الفصلية ، وتضاف إليها درجة الاختبار النهائي لكل مقرر دراسي ، وتحسب الدرجة الإجمالية من مئة .
السجل الأكاديمي	بيان تفصيلي يتضمن جميع المقررات الدراسية التي درسها الطالب ، والتقديرات التي حصل عليها ، ويشمل : (المعدلين الفصلي والتراكمي) .
الطالب الزائر	الطالب الذي يقوم بدراسة بعض المقررات الدراسية في جامعة أخرى ، أو فرع من فروع الجامعة التي ينتمي إليها دون تحويله
التقدير	وصف للنسبة المئوية ، أو الرمز الأبجدي للدرجة النهائية ، التي حصل عليها الطالب في أي مقرر دراسي .
تقدير غير مكتمل	تقدير يرصد لكل مقرر دراسي يتعذر على الطالب استكمال متطلباته في الموعد المحدد ، ويرمز له في السجل الأكاديمي بالرمز (ل) أو (IC) .
تقدير مستمر	تقدير يرصد لكل مقرر دراسي ، يتطلب أكثر من فصل دراسي لاستكمال دراسته ، ويرمز له برمز (م) أو (IP) .
المعدل الفصلي	حاصل قسمة مجموع النقاط التي حصل عليها الطالب على مجموع الوحدات المقررة لجميع المقررات الدراسية التي درسها في أي فصل دراسي ، أو مستوى دراسي ، أو سنة دراسية كاملة ، وتحسب النقاط بضرب الوحدة المقررة في وزن التقدير الذي حصل عليه في كل مقرر دراسي درسها الطالب .
المعدل التراكمي	حاصل قسمة مجموع النقاط التي حصل عليها الطالب في جميع المقررات الدراسية ، التي درسها منذ التحاقه على مجموع الوحدات المقررة لتلك المقررات الدراسية .
التقدير العام	وصف مستوى التحصيل العلمي للطالب خلال مدة دراسته في الجامعة
العبء الدراسي	مجموع الوحدات الدراسية ' التي يسمح للطالب التسجيل فيها في مستوى دراسي أو فصل دراسي ، أو سنة دراسية كاملة محددة من مجلس الجامعة .
المشرف الأكاديمي	هو عضو هيئة التدريس الذي يختاره القسم الأكاديمي ليتولى توجيه الطالبة في عملية تسجيل مقررات كل فصل دراسي ، وتتابع مسيرتها العلمية منذ دخولها إلى الجامعة وحتى تخرجها .
متطلبات الجامعة	مجموعة المواد الدراسية التي تفر الجامعة تدريسها لجميع طالباتها ، وهي مواد تتفق وأهداف الجامعة .
متطلبات الكلية	مجموعة المواد الدراسية التي تدرسها جميع طالبات الكلية على اختلاف تخصصاتهن ، وذلك لتوفير قاعدة أساسية من الثقافة والمعلومات لهن .
متطلبات التخصص	وتشكل مجموعة المواد الدراسية التي تنتمي إلى حقل واحد من حقول العلوم والمعرفة الإنسانية ، وينفرد بدراستها طالبات التخصص الواحد في الكلية
الجدول الدراسي	يعتبر بمثابة إصال تطبعه الطالبة بعد التسجيل مباشرة يبين المقررات التي تم التسجيل فيها فعلاً .
الحذف والإضافة	تتاح الفرصة للطالبة خلال أسبوع واحد من انتهاء فترة التسجيل لتعديل تسجيلها بما يتناسب مع الخطة الدراسية المعتمدة للكلية وفي حدود العبء الدراسي المسموح به .

المقدمة

إن أهم مقومات جودة الدعم الطلابي هو وجود نظام متكامل لإدارة شئون الطلاب والخدمات المساندة لهم يتضمن هذا النظام جوانب عدة ومنها الدعم الأكاديمي الموجه للطلبة والذي يتولى مهامه فريق من أعضاء الهيئة التعليمية والإدارية لتقديم المساعدة والتوجيه والمشورة بما يكفل تحقق الهدف الأسمى وهو توجيه الطلبة ومساعدتهم على رسم المخطط الأكاديمي الذي يهدف لاستكمال المرحلة الجامعية بكفاءة وفعالية ونجاح في أقصر مدة ممكنة بناء على أسس أكاديمية سليمة مخطط لها بعناية ودقة ، كما يهدف برنامج الإشراف الأكاديمي إلى وضع خطط وقائية لتجاوز العقبات والبحث عن حلول مناسبة للمعوقات والصعوبات التي تعترض طريق الطالبة وتؤثر على تحصيلها العلمي ، مما يساهم في خلق جو من الثقة بين الطلبة ومرشديهم الأكاديميين وينعكس إيجاباً على دعم مسيرة النجاح لدى الطلبة .

الهيكل التنظيمي لوحدة الإشراف الأكاديمي

تتشكل وحدة الإشراف الأكاديمي داخل كل كلية تحت مظلة وكالة الكلية للشؤون الأكاديمية وتضم رئيس وحدة الإشراف الأكاديمي وعضوية منسقي الإشراف الأكاديمي للأقسام العلمية ومرشدي الطلبة داخل الكلية. ويكون رئيس الوحدة هو المسؤول التنفيذي عن أداء وحدة الإشراف الأكاديمي داخل الكلية. ويرأس منسق الإشراف الأكاديمي بالقسم " لجنة الإشراف الأكاديمي بالقسم " حيث يقوم بمتابعة تنفيذ خطة العمل وأداء المشرفين الأكاديميين داخل قسمه.



اهداف وحدة الاشراف الأكاديمي

تختص هذه الوحدة باستقبال وتوجيه الطلبة الجدد وتعريفهم بالكلية وأقسامها المختلفة وتهيئتهم للدراسة والحياة الجامعية، وكذلك إرشاد طلبة الكلية أكاديمياً ونفسياً واجتماعياً ومهنياً وتقديم المشورة لهم، والاهتمام والرعاية بالطلبة المتعثرين والموشكين على التعثر وكذلك الطلبة المتفوقين والموهوبين.

الاهداف :

- تهيئة الطلبة المستجدين على التكيف والتأقلم مع الحياة الجامعية.
- تهيئة الظروف المناسبة لتحقيق النمو السوي لطلبة الجامعة. . إمداد الطلبة بالمعلومات الصحيحة عن الكلية، واللوائح والأنظمة، والموارد والبرامج الدراسية.
- تعزيز التحصيل الأكاديمي للطلبة، ورفع قدراتهم وتذليل العقبات التي تواجههم خال سنوات دراستهم.
- تقليل فرص التعثر الأكاديمي (إرشاد وقائي).
- تقديم المشورة والمساعدة لأصحاب المشكلات الأكاديمية من طلبة الكلية. .
- رعاية الطلبة المنذرين والموشكين على التعثر والاهتمام بهم ومتابعتهم انتشالهم من خطر التعثر.
- رعاية الطلبة المتفوقين والموهوبين وتقديم ما من شأنه تعزيز قدراتهم ودعم إبداعاتهم. . رعاية ومساعدة الطلبة اجتماعياً ومادياً وصحياً ونفسياً ومهنياً بالتنسيق مع الجهات ذات العلاقة في الكلية/الجامعة.

مهام وحدة الاشراف الأكاديمي

- تنفيذ الخطة التشغيلية للوحدة.
- متابعة أعمال الإشراف الأكاديمي بالأقسام العلمية.
- تقديم الرعاية للطلبة المستجدين والمحولين.
- تقديم الرعاية للطلبة المتفوقين والموهوبين.
- تقديم الرعاية للطلبة المنذرين والموشكين على التعثر.
- تفعيل دور الطالب المشرف.
- تفعيل خدمات نظام الدعم الطلابي في اللقاءات، الورش، الفعاليات، الدورات التدريبية، الأنشطة والخدمات الطلابية والدروس الإضافية (دروس الأقران)
- تفعيل الخدمات الإلكترونية للإشراف الأكاديمي في نظام سجلات الطلاب
- قياس فاعلية الإشراف الأكاديمي والخدمات الإرشادية ووضع الخطط للتحسين والتطوير بناء على النتائج.
- نشر ثقافة الإشراف الأكاديمي وأهميته من خلال اللقاءات والنشرات والحملات التوعوية (مسابقات - أنشطة - فعاليات - اضاءات - فيديوهات).
- تفعيل برنامج كفايات المشرفين الأكاديميين والدورات التدريبية والورش لأعضاء هيئة التدريس بالتعاون مع الجهات المعنية.
- مساعدة الطلبة على تجاوز الصعوبات والمشكلات الصحية/النفسية/الاجتماعية/المادية/الأكاديمية أثناء دراستهم الجامعية بالتعاون مع الجهات المعنية.
- عقد اجتماعات دورية لمناقشة التقارير المرفوعة من منسقي الإشراف الأكاديمي بالأقسام العلمية، ومرشدي الطلبة لمعالجة الصعوبات، والاستفادة من المقترحات التطويرية، لتحسين جودة الأداء خلال الفصل الدراسي الحالي/القادم.
- إعداد التقارير الفصلية / السنوية فيما يخص أعمال الوحدة والصعوبات والمقترحات.

مهام رئيس القسم

متابعة تنفيذ خطة الإشراف الأكاديمي بالقسم. . تقديم الدعم والمساندة لمنسقي الإشراف الأكاديمي في المهام المنوطة بهم. . متابعة المقررات الخاصة بالقسم وفق المعيار الثالث درجات أعمال الفصل الدراسي أقل من ٦٠٪ اتخاذ الإجراءات اللازمة لرفع المستوى التحصيلي وتحسين جودة المخرجات لتحقيق نواتج تعلم المقرر. . التأكد من إدخال بيانات جميع المشرفين الأكاديميين بالقسم، وذلك من خلال تقرير ادخال البيانات: نظام سجلات الطاب >> تقارير الجامعة >> عارض تقارير الاستعلام >> AVALBLTY_ADV.

مهام منسق الإشراف الأكاديمي في القسم

- تفعيل خدمات نظام الدعم الطالبية في اللقاءات، الورش، الفعاليات، والدورات التدريبية والأنشطة والخدمات الطالبية والدروس الإضافية (دروس الأقران)
- متابعة المشرفين الأكاديميين لتفعيل الخدمات الإلكترونية للإشراف الأكاديمي في نظام سجلات الطلاب .
- تفعيل دور الطلبة المشرفين ومتابعتهم وتقديم الدعم اللازم لهم .
- تخصيص مشرف أكاديمي لكل طالب . توزيع الطلبة المستجدين على المشرفين الأكاديميين بالقسم .
- استعراض نتائج استبيان رضا الطلبة عن المشرفين الأكاديميين فصليا /سنويا ومناقشة نقاط التحسين .
- عقد الدورات الإرشادية للمشرفين الأكاديميين للتوجيه والإرشاد وتوضيح المهام المنوطة بهم وآلية العمل وسياسة التقييم .
- عقد اجتماعات دورية مع المشرفين الأكاديميين لمتابعة سير عملية الإشراف الأكاديمي بالقسم .
- استقبال المقترحات والآراء الخاصة بتطوير عملية الإشراف الأكاديمي ورفعها إلى وحدة الإشراف الأكاديمي.
- رفع احتياج المشرفين الأكاديميين والطلبة من الورش والدورات التدريبية إلى وحدة الإشراف الأكاديمي.
- اعداد تقارير فصلية عن عملية الإشراف الأكاديمي في القسم بناء على تقارير المشرفين .
- الإشراف على لجان التسجيل في كل فصل دراسي ورفع تقرير بالإيجابيات والسلبيات والمقترحات والتوصيات وما تم انجازه خلال فترة التسجيل

مهام المشرف الأكاديمي

تعتبر مهام الإشراف الأكاديمي إحدى المهام الرئيسة التي يكلف بها أعضاء الهيئة التعليمية وفقاً للمادة رقم (٤١) من اللائحة المنظمة لشئون منسوبي الجامعات السعودية والتي تنص على :

" يلتزم أعضاء هيئة التدريس ومن حكمهم بساعات العمل الأسبوعية بواقع (٤.) ساعة للقيام بواجباتهم التدريسية وساعاتهم المكتبية والإشراف الأكاديمي، وعضوية اللجان والنشاطات البحثية وخدمة المجتمع وما يكلفون به من الجهات المختصة بالجامعة" .

تتولى المشرفة الأكاديمية مهمة الإشراف على مجموعة من الطالبات منذ التحاقهن بالكلية وحتى تخرجهن ، وتتطلب هذه المهمة أن تكون المشرفة الأكاديمية على اطلاع ودراية كافية بالخطط الدراسية واللوائح والأنظمة الجامعية .

مهام المشرف الأكاديمية

- تخصيص ساعات الإشراف الأكاديمي لمقابلة الطلبة المسترشدين ومناقشة التحديات التي تواجههم أثناء الدراسة ومحاولة حلها بالطرق المناسبة.
- مساعدة المسترشدين في اعداد الجدول الدراسي المقترح للفصل الدراسي القادم في حال الحاجة إلى ذلك.
- تقديم العون والمساعدة للطلبة في حالة وجود صعوبة في تسجيل أو تعارض بعض المواد.
- متابعة التحصيل العلمي للمسترشدين وتقديم المساعدة والدعم الأكاديمي لهم .
- حث المسترشدين على ضرورة حضور الدورات والورش التدريبية المقدمة من مركز الإرشاد الجامعي لاكتساب المهارات في مواجهة وحل المشكلات التي تعترضهم.
- تشجيع الطلبة وحثهم على حضور الدورات والورش التدريبية المقدمة من قبل عمادة شؤون الطالب ووحدة الخريجين.
- زيادة وعى الطلبة بأهمية استخدام الموارد والاستفادة القصوى منها كموقع التعليم الإلكتروني والمكتبة الرقمية. حث الطلبة على المشاركة في الأنشطة المنهجية و اللامنهجية التأكيد على أهمية الحضور والانضباط خلال الدراسة .
- عقد لقاء جماعي مع المسترشدين الجدد عند بداية الفصل الدراسي.
- عقد لقاءات دورية جماعية مع المسترشدين عند بداية كل فصل دراسي وعند الانتهاء من الاختبارات الفصلية على الأقل
- دراسة حالة كل مسترشد من خال تقرير المتابعة - السجل الأكاديمي للتأكد من أن كل طالب يسير حسب الخطة الدراسية ولضمان تخرجه خلال المدة النظامية .
- تنظيم لقاءات فردية مع المسترشدين من الطلبة الموشكين على التعثر بداية الفصل الدراسي لمناقشة أسباب التأخر وإرشادهم إلى الطرق المثلى لتحسين مستواهم الدراسي

مهام المشرف الأكاديمية

- وضع خطة وقائية لكل مسترشد بالتشاور مع منسق الإشراف الأكاديمي بالقسم
- تنظيم لقاءات فردية مع المسترشدين من الطلبة المتعثرين بداية الفصل الدراسي لمناقشة أسباب التأخر والتعثر وإرشادهم إلى الطرق المثلى لتحسين مستواهم الدراسي لمساعدتهم في تجاوز عثراتهم وتحقيق النجاح المنشود.
- وضع خطة عاجية لكل مسترشد لما يحتاجه من تدريب ودعم نفسي وصحي ومادي وأكاديمي بالتشاور مع منسق الإشراف الأكاديمي والتنسيق مع المرشد الطالبوي ورئيس وحدة الإشراف الأكاديمي بالكلية .

الخطة الإجرائية للمشرف الأكاديمي

م	المهام	إجراءات التنفيذ	وقت التنفيذ	النموذج
١	تفعيل محتوى ملف الإشراف الأكاديمي	<ul style="list-style-type: none"> • ضمن ملف كل طالبة من طالباتك ما يلي : • بيان بأسماء الطالبات اللاتي سيتم إشرافهن • بيان بأسماء الطالبات اللاتي استلمن نموذج المقررات المراد تسجيلها . • الخطة الدراسية للطالبة المؤدية للتخرج . • جدول تسجيل الطالبة لكل فصل دراسي . • نسخة حديثة من سجل الطالبة الأكاديمي (كشف التقديرات) . • معادلة الطالبة للمقررات (إن وجد) . • استمارة تسجيل المقررات الدراسية . • استمارة حصر احتياج الطالبات من المقررات الدراسية . • استمارة الحذف والإضافة للمقررات الدراسية للطالبة • استمارة الانسحاب من مقرر أو أكثر . 	بداية العام الدراسي	نموذج رقم (١)
				نموذج رقم (٢)
				نموذج رقم (٣)
				نموذج رقم (٤)
				نموذج رقم (٥)
				نموذج رقم (٦)
				نموذج رقم (٧)
٢	تقديم المعلومات الإرشادية للطالبات	<ul style="list-style-type: none"> ❖ اجتمعي بطالباتك وتعرفي عليهن وابني علاقة طيبة معهن . ❖ وضحني دور المشرفة الأكاديمية في تقديم الخدمة الإرشادية للطالبات . ❖ عرفني الطالبات بالخطة الدراسية وبينني لهم أهمية كتابة الرقم الجامعي للطالبة في جميع النماذج عند تسجيل البيانات . ❖ ضرورة النجاح في المتطلبات حيث إنه لن يسمح للطالبة تسجيل مقرر لم تنجح في المتطلب السابق له ❖ معرفة الحد الأدنى والأقصى من الساعات المعتمدة التي تسمح للطالبة بتسجيلها في وضعها الحالي (العبء الدراسي للطالبة) بناء على معدلها التراكمي ❖ ضرورة تسجيل المقررات المتطلبة للتربية العملية . ❖ العناية بالأولويات الموضحة في نموذج رقم (٤) المقررات المراد تسجيلها . ❖ عرفي طالباتك بوسائل الاتصال معهن ومواعيد الساعات المكتتية 	بداية العام الدراسي	نموذج رقم (١)
				نموذج رقم (٢)
٣	الإشراف على تسجيل الجداول الدراسية للطالبة	<ul style="list-style-type: none"> ▪ اجتمعي بطالباتك و وزعي عليهم نماذج التسجيل لتعبئتها . ▪ استعيني بقائمة مقررات التخصص الدراسي أثناء مساعدة الطالبات في اختيار مقرراتهن . ▪ ساعدي الطالبة في إعداد جدول زمني لإكمال متطلبات التخرج في اقصر مدة ممكنة . ▪ التأكيد على الطالبة أن المرشدة لا تقوم بتسجيل المقررات في النظام وأن تسجيل المقررات مسئولية الطالبة . ▪ التحقق من توفر الشروط التالية عند اختبار المقررات : <ul style="list-style-type: none"> ➢ عدم وجود تعارض في الجدول الدراسي وجدول الاختبارات . ➢ النجاح في المتطلبات السابقة للمقررات المراد تسجيلها . ➢ المتطلبات من المستوى الأدنى لها أولوية قصوى . ➢ المقررات العامة والتربوية (غير متطلبات التربية العملية) تفتح كل فصل دراسي ولا تلزم الطالبة بتسجيلها في حال وجود تعارض لها مع مادة تخصص لأن مقررات التخصص تفتح مرة واحدة في العام الدراسي . ➢ تسجيل المقررات المتطلبة للتربية العملية أو مقرر متطلب لأكثر من مقرر في مستويات . ➢ متطلبات التربية العملية لها أولوية قصوى لأنها قد تحرم الطالبة من تسجيل مقرر التربية العملية وبالتالي تتأخر في التخرج . ➢ لن تتمكن أي طالبة من تسجيل مقرر التربية العملية إلا بعد اجتياز جميع المقررات الدراسية وذلك بداية من الفصل الدراسي الثاني . ➢ إذا رسبت الطالبة في أحد المتطلبات لأحد المقررات التي كانت ترغب بتسجيلها للفصل القادم ، عليها تسجيل المقرر الذي رسبت فيه . 	أسبوع تفعيل الإشراف الأكاديمي	نموذج رقم (١)
				نموذج رقم (٢)
				نموذج رقم (٣)
٤		<ul style="list-style-type: none"> • استلمي جدول التسجيل النهائي للطالبة وتأكدي من تحقق الشروط السابقة في المقررات المسجلة 	الأسبوع الأول من بداية الفصل الدراسي	

الخطة الإجرائية للمشرف الأكاديمي

م	المهام	إجراءات التنفيذ	وقت التنفيذ	النموذج
٤	الإشراف على عملية الحذف والإضافة للطالبة	<ul style="list-style-type: none"> • استقبال الطالبات الراغبات في إجراء عمليات الحذف والإضافة ومناقشتهم في أسباب ذلك ، وتوجيه الطالبات إلى طلب ذلك من خلال طالبات التسجيل في نظام سجلات الطلاب في الحالات التالية : <ol style="list-style-type: none"> ١. تعارض في الوقت (صلاحيات وكالة الشؤون الأكاديمية) . ٢. متطلب سابق (صلاحيات وكالة الشؤون الأكاديمية) ٣. منذر أكاديمياً (صلاحيات المشرفة الأكاديمية) ٤. تجاوز تسجيل مقرر في مستويين أدنى (صلاحيات المشرفة الأكاديمية) . ٥. شعبة مغلقة (صلاحيات وكالة الشؤون الأكاديمية) ٦. تجاوز المدة الدراسية (صلاحيات وكالة الشؤون الأكاديمية) . • متابعة الحالات التي من صلاحيات المرشدة الأكاديمية وإعطاء الموافقة عليها . • تعبئة النموذج في الحالات التي تحتاج موافقة وكالة الشؤون الأكاديمية مع إرفاق صورة من الطلب والتأكد من التالي : <ol style="list-style-type: none"> ١. في حال طلب توسيع شعبة يكون فقط للحالات الخاصة مثل الخريجات ، أو المقررات المتطلبية للتربية العملية ، أو متطلب لأكثر من مقرر وقد يعطل مسيرة دراستها مع ضرورة الرجوع لرئيسة القسم الذي يتم فيه تدريس المقرر لأخذ الموافقة . ٢. تأكدي من عدد ساعات الطالبات بعد الحذف والإضافة ٣. وقعي نموذج الحذف والإضافة واستكملي اعتماده واحتفظي بنسخة منه في ملف الإشراف الأكاديمي . ٤. وجهي الطالبة أن تسلمه إلى وحدة القبول والتسجيل . 	أسبوع الحذف والإضافة	نموذج رقم (٦)
٥	الإشراف على عملية الانسحاب من مقرر أو أكثر	<ul style="list-style-type: none"> • استقبال الطالبات الراغبات في إجراء عملية الانسحاب من مقرر ومناقشتهم في أسباب ذلك • وزعي استمارة الانسحاب من مقرر للطالبات الراغبات في الانسحاب من مقرر . • تأكدي من عدد ساعات الطالبات بعد الانسحاب بحيث لا تقل عن الحد الأدنى . • وقعي النموذج ووجهي الطالبة إلى تسليمه إلى وحدة القبول والتسجيل . 		نموذج رقم (٧)

مسؤوليات الطالب المسترشد

- الطالب هو المسؤول الأول عن أدائه الدراسي ويتمحور دور المشرف في المساعدة والتوجيه والإشراف وإعطاء الحلول.
- الطالب هو المسؤول عن الاجتماع مع المشرف الأكاديمي لمساعدته في إعداد الجدول للفصل الدراسي القادم واختيار المقررات المناسبة وفقا للخطة الدراسية وما يتناسب مع وضعه الأكاديمي.
- الاطلاع والرد على طلبات الإشراف الأكاديمي الإلكتروني بنظام سجلات الطالب .
- معرفة الأنظمة واللوائح الجامعية والخطة الدراسية للبرنامج ومتطلبات الجامعة والكلية والتخرج وخطة التسجيل والجدول الدراسية من خال الأدلة وموقع الكلية والجامعة والمشرف الأكاديمي.
- الإلمام بتفاصيل التقويم الأكاديمي للعمليات الأكاديمية (التسجيل ،الانسحاب ،الاعتذار، التأجيل ..)
- معرفة المشرف الأكاديمي ومواعيد ساعات الإشراف الأكاديمي (وسائل التواصل به)المكتب - البريد الإلكتروني - الهاتف)
- المواظبة على مقابلة المشرف حسب المواعيد المتفق عليها والالتزام بحضور اللقاءات.
- استشارة المشرف الأكاديمي لوضع خطة دراسية بديلة إذا طرأت ظروف مثل (الانسحاب - الرسوب - تغيير التخصص) لضمان إنهاء كافة المتطلبات للتخرج في الوقت المحدد .
- إخطار المشرف بأي متغيرات أو صعوبات (مادية/ أكاديمية / صحية / نفسية /اجتماعية / أسرية) قد تؤثر في أدائه الدراسي.

اللوائح والأنظمة



الغياب والإنذارات

يحسب الغياب من أول يوم في الدراسة ، ويجب على الطالبة حضور المحاضرات والدروس العملية ويُحرم من دخول الاختبارات النهائية لأي مقرر إذا زادت نسبة غيابة فيه على (١٥%) من ساعات الاتصال للمقرر خلال الفصل الدراسي أو السنة الدراسية للمقررات السنوية .

❖ تعتبر الطالبة التي حرمت من دخول الامتحانات بسبب الغياب راسبة في المقرر ويرصد لها محروم (ح) أو (DN) .

❖ تحصل الطالبة على إنذار إذا انخفض معدلها التراكمي عن (٢,٠٠) وتفصل من الجامعة إذا حصلت على ثلاث إنذارات متتالية .

❖ يجوز لمجلس الكلية أو من يفوضه رفع الحرمان والسماح للطالب بدخول الاختبار النهائي ، متى قدم عذراً مقبولاً- في نظام سجلات الطلاب - خلال أسبوع من تاريخ الغياب شريطة ألا تزيد نسبة غياب الطالب على (٢٥%) من ساعات الاتصال للمقرر .

الأعذار المقبولة في حال الغياب عن الاختبارات الفصلية والنهائية

الأعذار المقبولة في حال تغييبكم عن الاختبارات الفصلية والنهائية :

- تقبل أعذار الحالات الطارئة الموثقة من مستشفى حكومي أو خاص والتي يتعذر معها تأدية الاختبار (المغص الكلوي ، ارتفاع السكري ، النزيف ، الكسور ، الحروق ، ارتفاع درجة الحرارة الخ) ..
شريطة تقديم تقرير طبي مفصل يوضح تشخيص الحالة المرضية للطالبة .
- لا يقبل عذر اليوم الواحد (الإجازات المرضية أو الأعذار المقدمة لمراجعة روتينية) يمكن أن تتم في غير أوقات الاختبارات .
- * تقبل الشهادات المرضية الصادرة من المستشفيات الحكومية والخاصة في حال خضوع المريض لعملية جراحية أو تنويم أو حالات مرتبطة بأمراض مزمنة ، على أن تكون مستوفية للإجراءات النظامية ، ويمنح الإذن طبقاً لما هو مذكور بتقرير المستشفى .
- * تقبل الأعذار بسبب الحوادث في حال كان صاحب العذر طرفاً في الحادث ، على أن يوضح بالعدر وقت وقوع الحادثة ووقت مراجعة الجهة الرسمية.
- * تقبل اعذار مراجعة الجهات الأمنية التي تتطلب ضرورة حضور صاحب الحالة ولا يمكن تأجيلها وتتعارض مع أوقات الاختبارات.

الأعذار المقبولة في حال الغياب عن الاختبارات الفصلية والنهائية

يمنح إذنا بخمسة أيام	وفاة احد الأقارب من الدرجة الأولى
يمنح إذنا بثلاثة أيام شريطة ارفاق صورة من شهادة الوفاة .	وفاة احد الأقارب من الدرجتين الثانية والثالثة
تمنح إذنا بأسبوعين	تقرير ولادة للطالبات من أي مستشفى حكومي او خاص
يمنح الاذن طبقا لما هو مذكور في تقرير الطبيب او تقرير المستشفى في حالة نقله إليها	حالات غياب الوعي (الأغماء) اثناء الاختبارات موثقة من طبيب الجامعة
يمنح الاذن طبقا لما هو مذكور بتقرير المستشفى شريطة ان تكون بحالات الطارئة وليس لموعد روتيني	في حال مرافقة الزوج /الزوجة أو احد الوالدين او الأولاد الى مستشفى اثناء الاختبارات

التأجيل والاعتذار

الاعتذار	التأجيل	
عدم مواصلة الطالبة الدراسة للفصل الدراسي الذي سجلت فيه المقررات	عدم تسجيل الطالبة أي مقرر دراسي في الفصل الدراسي أو السنة الدراسية المراد تأجيل الدراسة فيه بطلب من الطالب	التعريف
بداية من الأسبوع الثالث وحتى الأسبوع الرابع عشر	الأسبوع الأول والثاني من بداية الفصل الدراسي	الفترة
فصلان دراسيان	ثلاث فصول دراسية غير متتالية أو فصلين دراسيين متتالين	عدد المرات التي يسمح بها
<ul style="list-style-type: none"> لا يمكن التراجع عن الطلب بعد موافقة الكلية يتم إيقاف المكافأة من تاريخ الاعتذار يحسب ضمن مدة الدراسة والحد الأقصى للتخرج يؤثر على انظامك في الخطة الدراسية وتسجيل المقررات بسلاسة يرصد للطالب تقدير (W) في كل المقررات المسجلة بفصل الاعتذار . عدم التزامك بالحضور لحين الموافقة على الطلب قد يؤدي إلى الحرمان ، مما يؤثر على تقدير المقررات المسجلة ، وبالتالي انخفاض المعدل التراكمي للطالب . 	<p>يؤخر تخرجك .</p> <p>لا يمكن التراجع عنه بعد الموافقة .</p> <p>لا يحتسب ضمن مدة الدراسة والحد الأقصى للتخرج *</p> <p>قلة عدد الساعات الممكن تسجيلها لا حقاً بسبب عدم ضمان طرح المقررات أو اجتياز جميع المتطلبات .</p> <p>يتم إيقاف صرف المكافأة من تاريخ تنفيذ التأجيل .</p> <p>يؤثر على انتظامك في الخطة الدراسية وتسجيلك المقررات بسلاسة في الفصول الدراسية التالية للتأجيل</p>	ما الذي يترتب عليه ؟
<ul style="list-style-type: none"> مدة الدراسة : عدد السنوات أو الفصول الدراسية التي تحتسب ضمن المدة التي قضاها الطالب في الدراسة حسب الخطة الدراسية في البرنامج (الحد الأقصى للتخرج : يجب على الطالب إنهاء متطلبات التخرج خلال مدة أقصاها نصف المدة المقررة لتخرجه علاوة على مدة البرنامج) 		

الفصل من الجامعة :

تفصل الطالبة من الجامعة في الحالات التالية :

١. إذا حصلت على ثلاثة إنذارات متتالية لانخفاض معدلها التراكمي المحدد للتخرج (٢:٠٠ من ٥:٠٠).
٢. إذا لم تنه الطالبة متطلبات التخرج خلال مدة أقصاها نصف المدة المقررة لتخرجها ، فضلاً عن مدة البرنامج .و لمجلس الجامعة إعطاء فرصة استثنائية للطالبة لإنهاء متطلبات التخرج بحد أقصى لا يتجاوز عاماً دراسياً.
٣. يجوز لمجلس الجامعة في الحالات الاستثنائية معالجة أوضاع الطالبات اللاتي تنطبق عليهن أحكام الفقرتين السابقتين بإعطائهن فرصة استثنائية لا تتجاوز فصلين دراسيين على الأكثر .

الانقطاع عن الدراسة :

إذا انقطعت الطالبة عن الدراسة مدة فصل دراسي دون طلب تأجيل يطوى قيدها من الجامعة .

التحويل :

١/ التحويل من خارج الجامعة:

- يجوز قبول تحويل الطالبة من خارج الجامعة وفق الضوابط التالية :
- ❖ أن تكون الطالبة قد درست في جامعة أو كلية محلية ، أو جامعة أو كلية أو مؤسسة تعليمية أجنبية على أن تكون مرخصة من جهات الاختصاص في بلد الدراسة .
 - ❖ أن لا تكون مفصولة من الجامعة المحولة منها لأسباب تأديبية .
 - ❖ أي ضوابط أخرى يضعها مجلس الجامعة .

٢/ التحويل من كلية إلى أخرى داخل الجامعة :

يجوز تحويل الطالبة من كلية إلى أخرى داخل الجامعة ، وفقاً للضوابط التي يقرها مجلس الجامعة او من يفوضه.

٣/ التحويل من تخصص إلى آخر داخل الكلية :

يجوز تحويل الطالبة من تخصص إلى أخرى داخل القسم ، وفقاً للضوابط التي يقرها مجلس الجامعة او من يفوضه.

الزيارة :

الطالبة الزائرة هي التي تقوم بدراسة بعض المقررات في جامعة أخرى أو في فرع من فروع الجامعة، وتعادل لها المواد التي درستها وفقاً للضوابط التالية :

الزيارة من خارج الجامعة :

١. لا يتم قبول طالبة التعليم عن بعد .
٢. أن يكون الطالب الزائر سعودياً او من أم سعودية .
٣. يشترط لقبول الطالبة الزائرة من خارج الجامعة ان تكون قد أمضت عاما دراسيا في برنامج انتظام كلي في الكلية التي قبلت فيها بجامعتها .
٤. لا تكون الطالبة الزائرة منذرة أكاديميا في جامعتها .
٥. تتم إجراءات الزيارة من خارج الجامعة عن طريق عمادة القبول والتسجيل من خلال نظام سجلات الطلاب .
٦. لا يسمح بالدراسة زائراً في الجامعة بأي من مقررات السنة الأولى المشتركة للكليات أو السنة الأولى التأسيسية بالكلية .
٧. يعد رقم السجل المدني الخاص بالطالب الزائر من خارج الجامعة رقماً أكاديميا يعمل به خلال فتره دراسته بالجامعة .
٨. لا يترتب على الجامعة أي حقوق مالية للزائر من خارج الجامعة .
٩. يتاح تقديم طلب الزيارة الخارجية فصلياً ، عدا الفصل الصيفي .

الزيارة الداخلية :

١. لا يتم قبول طالبة التعليم عن بعد .
٢. يشترط موافقة كلية الطالب على الزيارة بين كليات الجامعة ، مع تحديد المقررات التي يدرسها في الكلية الأخرى التي يجب ان تكون معادلة لمقررات في خطة الكلية المقيد بها الطالب .
٣. يشترط لقبول الطالب الزائر بين كليات الجامعة ان يكون قد أمضى عاما دراسيا في كليته التي يرغب الزيارة منها .
٤. لا يسمح لطالب الجامعة بالدراسة زائراً داخل الجامعة بأي من مقررات برنامج السنة الأولى المشتركة للكليات أو السنة الأولى التأسيسية بالكلية .
٥. تتم إجراءات الزيارة بين كليات الجامعة من خلال نظام سجلات الطلاب وفق التقويم الزمني المحدد .
٦. يعد الطالب زائراً في المواد التي يسجلها في إيه كلية من كليات الجامعة خارج مقر كليته .
٧. يجب ان تكون الزيارة في المرحلة الجامعية نفسها .

الملاحق



نموذج رقم (٣) الخطة الدراسية لبرنامج علوم الحاسب الآلي

المستوى الأول										
رقم الكورس	الوصف بالعربي	الوصف بالإنجليزي	رقم الكتالوج	مجال الموضوع	الساعات المعتمدة	نظري	معمل	تدريب	ممارسة	عبادة
667593	رياضيات ١	MATH 1	111	MATH	3	3	0	0	0	0
667638	مهارات الحاسب الآلي	Computer Skills	111	COMP	2	1	1	0	0	0
669035	التربية البدنية والصحية	Physical Education	162	PHEDU	1	1	0	0	0	0
820551	لغة إنجليزية عامة	General English Language	101	ENGL	7	0	7	0	0	0
820553	مهارات التعلم والبحث	Learning and Searching Skills	141	LRSK	2	2	0	0	0	0
928640	مهارات اللغة العربية	Arabic Language Skills	182	ARAB	2	2	0	0	0	0

المستوى الثاني										
رقم الكورس	الوصف بالعربي	الوصف بالإنجليزي	رقم الكتالوج	مجال الموضوع	الساعات المعتمدة	نظري	معمل	تدريب	ممارسة	عبادة
668130	رياضيات ٢	Math 2	112	MATH	3	3	0	0	0	0
820555	مهارات الاتصال	Communication Skills	142	LRSK	2	2	0	0	0	0
820556	إحصاء	Statistics	132	STAT	3	3	0	0	0	0
926172	لغة إنجليزية أكاديمية وتخصصية	English for Academic and specific purpose	102	ENGL	3	0	3	0	0	0
926186	تطبيقات في الحاسب الآلي	Computer Application	123	comp	3	2	1	0	0	0
928639	العقيدة و الأسرة في الاسلام	Creed and Family in Islam	181	ISLM	2	2	0	0	0	0

المستوى الثالث										
رقم الكورس	الوصف بالعربي	الوصف بالإنجليزي	رقم الكتالوج	مجال الموضوع	الساعات المعتمدة	نظري	معمل	تدريب	ممارسة	عبادة
667459	تفاضل وتكامل ١	Calculus	211	MATH	3	3	0	0	0	0
667501	فيزياء	Physics	212	PHYS	4	3	1	0	0	0
670237	مقدمة علم الحاسب	Introduction to computing	211	CS	3	2	1	0	0	0
670238	مبادئ نظم المعلومات	Fundamentals of information Systems	211	CIS	3	3	0	0	0	0
928641	تاريخ وحضارة المملكة العربية السعودية	History and Civilization of Kingdom of Saudi Arabia	281	HIST	2	2	0	0	0	0

المستوى الرابع										
رقم الكورس	الوصف بالعربي	الوصف بالإنجليزي	رقم الكتالوج	مجال الموضوع	الساعات المعتمدة	نظري	معمل	تدريب	ممارسة	عبادة
667409	الاحياء	Biology	222	BIOL	4	3	1	0	0	0
670241	مبادئ البرمجة	Fundamentals of Programming	221	CS	3	2	1	0	0	0
670242	الإلكترونيات	Electronics	222	CS	4	3	1	0	0	0
670244	مقدمة في الإحصاء ونظرية الاحتمالات	Intro to Statistics and Probability theory	207	STAT	3	3	0	0	0	0
928642	الاخلاق والقيم الإسلامية	Islamic Ethics and Values	٢٨٢	ISLM	2	2	0	0	0	0

المستوى الخامس										
رقم الكورس	الوصف بالعربي	الوصف بالإنجليزي	رقم الكتالوج	مجال الموضوع	الساعات المعتمدة	نظري	معمل	تدريب	ممارسة	عبادة
670245	البرمجة كائنة التوجه ١	Object Oriented Programming 1	311	CS	3	2	1	0	0	0
670247	كتابة التقارير التقنية	Technical Reports	313	CIS	2	2	0	0	0	0
670249	الأجهزة الرقمية	Digital Hardware	314	CS	3	2	1	0	0	0
670250	رياضيات منقطعة	Discrete Mathematics	301	MATH	3	3	0	0	0	0
670258	المسؤولية المهنية	Professional Responsibility	413	CIS	2	2	0	0	0	0
670278	اساسيات الاتصالات والشبكات	Communication and Network Fundamentals	315	CIS	3	2	1	0	0	0

المستوى السادس										
رقم الكورس	الوصف بالعربي	الوصف بالإنجليزي	رقم الكتالوج	مجال الموضوع	الساعات المعتمدة	نظري	معمل	تدريب	ممارسة	عبادة
670246	هيكلية البيانات	DATA Structure	310	CS	2	2	0	0	0	0
670251	البرمجة كائنة التوجه ٢	Object Oriented Programming 2	321	CS	3	2	1	0	0	0
670253	مفاهيم وتصميم قواعد البيانات	Database Concepts and Design	321	CIS	3	2	1	0	0	0
928097	إدارة هيكلية تكنولوجيا المعلومات	It Infrastructure Management	326	CIS	3	2	1	0	0	0
928098	مبادئ الإدارة	Principles of Management	320	MGMT	3	3	0	0	0	0
929173	ريادة الأعمال	Entrepreneurship	381	BUS	2	2	0	0	0	0

نموذج رقم (٣) الخطة الدراسية لبرنامج علوم الحاسب الآلي

رقم الكورس	الوصف العربي	الوصف بالإنجليزي	رقم الكتالوج	مجال الموضوع	الساعات المعتمدة	نظري	معمل	تدريب	ممارسة	عبادة	المستوى السابع
670252	نظم التشغيل	Operating System	322	CS	3	2	1	0	0	0	الأجهزة الرقمية
670281	المنطق وطرق الإثبات	Logic and Proof Techniques	401	MATH	3	3	0	0	0	0	رياضيات منقطعة
800039	هندسة البرمجيات	Software Engineering	411	CS	3	3	0	0	0	0	مفاهيم وتصميم قواعد البيانات البرمجة كائنة التوجه ٢
802219	تحليل وتصميم الخوارزميات	Algorithm Analysis and Design	412	CS	3	3	0	0	0	0	رياضيات منقطعة
802220	معمارية الحاسب	Computer Organization	414	CS	3	2	1	0	0	0	الأجهزة الرقمية

رقم الكورس	الوصف العربي	الوصف بالإنجليزي	رقم الكتالوج	مجال الموضوع	الساعات المعتمدة	نظري	معمل	تدريب	ممارسة	عبادة	المستوى الثامن
670261	سرية وحماية بيانات الحاسب	Computer data Security and Privacy	425	CIS	3	3	0	0	0	0	إدارة هيكلية تكنولوجيا المعلومات
670263	اتصال الإنسان بالحاسب	Human Computer Interaction	422	CIS	3	2	1	0	0	0	مبادئ نظم المعلومات
670264	النظم المبنية على الويب	Web-Based Systems	423	CIS	3	2	1	0	0	0	مبادئ نظم المعلومات
670282	نظرية اللغات	Language Theory and Finite Automata	422	CS	3	3	0	0	0	0	المنطق وطرق الإثبات
670283	التحليل العددي	Numerical Analysis	411	MATH	3	3	0	0	0	0	رياضيات منقطعة
822654	التدريب (التعاوني) العملي	Practical (co-op) Trainig	444	CS	3	0	0	0	3	0	نظم التشغيل النظم المبنية على الويب هندسة البرمجيات

رقم الكورس	الوصف العربي	الوصف بالإنجليزي	رقم الكتالوج	مجال الموضوع	الساعات المعتمدة	نظري	معمل	تدريب	ممارسة	عبادة	المستوى التاسع
670292	الموسبة المنقطعة	Mobile Computing	513	CS	3	3	0	0	0	0	البرمجة كائنة التوجه ١ النظم المبنية على الويب
802221	مشروع مقترح	Project Proposal	511	CS	2	2	0	0	0	0	هندسة البرمجيات تحليل وتصميم الخوارزميات
802222	الذكاء الاصطناعي	Artificial Intelligence	512	CS	3	2	1	0	0	0	المنطق وطرق الإثبات

رقم الكورس	الوصف العربي	الوصف بالإنجليزي	رقم الكتالوج	مجال الموضوع	الساعات المعتمدة	نظري	معمل	تدريب	ممارسة	عبادة	المستوى العاشر
670284	مترجمات لغات البرمجة	Basic Lang Translator	514	CS	3	3	0	0	0	0	نظرية اللغات
670285	النمذجة والمحاكاة بالحاسب الآلي	Modeling and Simulation	515	CS	3	2	1	0	0	0	رياضيات منقطعة
670286	لغة برمجة متطورة	Advanced Programming Language	516	CS	3	2	1	0	0	0	البرمجة كائنة التوجه ٢
670287	التنقيب عن وتخزين البيانات	Data Mining and Warehousing	517	CIS	3	2	1	0	0	0	
670288	تعدد الوكيل	Multi Agents	523	CS	3	3	0	0	0	0	نظم التشغيل
670290	نظم تشغيل متقدمة	Advanced Operating System	525	CS	3	3	0	0	0	0	تحليل وتصميم الخوارزميات
670291	برمجة تطبيقات الأجهزة المنقطعة	Mobile Application Programming	526	CS	3	2	1	0	0	0	البرمجة كائنة التوجه ١ البرمجة كائنة التوجه ٢
927776	مقدمة في الروية بالحاسب	Introduction to Computer Visio	534	CS	3	3	0	0	0	0	مبادئ البرمجة
927777	مقدمة في الرسومات بالحاسب	Introduction to Computer Graphics	536	CS	3	3	0	0	0	0	البرمجة كائنة التوجه ١

رقم الكورس	الوصف العربي	الوصف بالإنجليزي	رقم الكتالوج	مجال الموضوع	الساعات المعتمدة	نظري	معمل	تدريب	ممارسة	عبادة	المستوى العاشر
670293	تنفيذ المشروع	Project Implementation	521	CS	3	3	0	0	0	0	مشروع مقترح
670294	موضوعات مختارة في علوم الحاسب الآلي	Selected Topics in cs	522	CS	3	3	0	0	0	0	مشروع مقترح

نموذج رقم (٣) الخطة الدراسية لبرنامج الرياضيات مسار الأخصاء

المستوى الأول										
رقم الكورس	الوصف بالعربي	الوصف بالإنجليزي	رقم الكتالوج	مجال الموضوع	الساعات المعتمدة	نظري	معمل	تدريب	ممارسة	عيادة
667593	رياضيات ١	MATH 1	111	MATH	3	3	0	0	0	0
667638	مهارات الحاسب الآلي	Computer Skills	111	COMP	2	1	1	1	0	0
669035	التربية البدنية والصحية	Physical Education	162	PHEDU	1	1	0	0	0	0
820551	لغة إنجليزية عامة	General English Language	101	ENGL	7	0	7	0	0	0
820553	مهارات التعلم والبحث	Learning and Searching Skills	141	LRSK	2	2	0	0	0	0
928640	مهارات اللغة العربية	Arabic Language Skills	182	ARAB	2	2	0	0	0	0

المستوى الثاني										
رقم الكورس	الوصف بالعربي	الوصف بالإنجليزي	رقم الكتالوج	مجال الموضوع	الساعات المعتمدة	نظري	معمل	تدريب	ممارسة	عيادة
668130	رياضيات ٢	Math 2	112	MATH	3	3	0	0	0	رياضيات ١
820555	مهارات الاتصال	Communication Skills	142	LRSK	2	2	0	0	0	0
820556	إحصاء	Statistics	132	STAT	3	3	0	0	0	0
926172	لغة إنجليزية أكاديمية وتخصصية	English for Academic and specific purpose	102	ENGL	3	0	3	0	0	0
926186	تطبيقات في الحاسب الآلي	Computer Application	123	comp	3	2	1	0	0	0
928639	العقيدة والأسرة في الإسلام	Creed and Family in Islam	181	ISLM	2	2	0	0	0	0

المستوى الثالث										
رقم الكورس	الوصف بالعربي	الوصف بالإنجليزي	رقم الكتالوج	مجال الموضوع	الساعات المعتمدة	نظري	معمل	تدريب	ممارسة	عيادة
926807	تفاضل وتكامل ١	Calculus 1	201	MATH	4	4	0	0	0	0
926808	فيزياء ١	Physics 1	202	PHRE	4	3	1	0	0	0
926809	كيمياء علمه ١	General Chemistry 1	203	CHEM	4	3	1	0	0	0
926810	أحياء عامة	General Biology	204	BIOL	4	3	1	0	0	0
928641	تاريخ وحضارة المملكة العربية السعودية	History and Civilization of Kingdom of Saudi Arabia	281	HIST	2	2	0	0	0	0

المستوى الرابع										
رقم الكورس	الوصف بالعربي	الوصف بالإنجليزي	رقم الكتالوج	مجال الموضوع	الساعات المعتمدة	نظري	معمل	تدريب	ممارسة	عيادة
927268	الإنجليزية للتواصل العلمي	English for Scientific Communication	210	ENGL	3	3	0	0	0	0
927269	أسس الرياضيات	Foundation of mathematics	206	MATH	4	4	0	0	0	0
927270	تفاضل وتكامل ٢	Calculus 2	205	MATH	4	4	0	0	0	تفاضل وتكامل ١
927271	مقدمة في البرمجة	Introduction to Programming	209	COMP	3	2	1	0	0	0
928642	الإخلاق والقيم الإسلامية	Islamic Ethics and Values	282	ISLM	2	2	0	0	0	0

المستوى الخامس										
رقم الكورس	الوصف بالعربي	الوصف بالإنجليزي	رقم الكتالوج	مجال الموضوع	الساعات المعتمدة	نظري	معمل	تدريب	ممارسة	عيادة
927267	إحصاء تطبيقي	Applied Statics	211	STAT	3	2	1	0	0	0
927380	تفاضل وتكامل ٣	Calculus 3	301	MATH	4	4	0	0	0	تفاضل وتكامل ٢
927381	معادلات تفاضلية عادية	Ordinary Differential Equation	302	MATH	4	4	0	0	0	تفاضل وتكامل ٢
927382	جبر خطي	Linear Algebra	303	MATH	4	4	0	0	0	أسس الرياضيات

المستوى السادس										
رقم الكورس	الوصف بالعربي	الوصف بالإنجليزي	رقم الكتالوج	مجال الموضوع	الساعات المعتمدة	نظري	معمل	تدريب	ممارسة	عيادة
927399	مبادئ الجبر	Principles of Algebra	304	MATH	4	4	0	0	0	أسس الرياضيات
927400	تحليل عددي	Numerical Analysis	305	MATH	3	2	1	0	0	تفاضل وتكامل ٢
927401	احتمالات ١	Probability 1	306	STAT	3	2	1	0	0	تفاضل وتكامل ٢
927402	رياضيات حاسوبية	Computational Mathematics	307	MATH	3	2	1	0	0	جبر خطي
929173	ريادة الأعمال	Entrepreneurship	381	BUS	2	2	0	0	0	معادلات تفاضلية عادية

نموذج رقم (٣) الخطة الدراسية لبرنامج الرياضيات مسار الأخصاء

المستوى السابع											
رقم الكورس	الوصف بالعربي	الوصف بالإنجليزي	رقم الكatalog	مجال الموضوع	الساعات المعتمدة	نظري	معمل	تدريب	ممارسة	عيادة	
927639	معادلات تفاضلية جزئية	Partial Differential	401	MATH	4	4	0	0			تفاضل وتكامل ٣
927640	طرق رياضية	Mathematical Methods	402	MATH	4	4	0	0			معادلات تفاضلية عادية
927641	تحليل حقيقي ١	Real Analysis 1	403	MATH	4	4	0	0			تفاضل وتكامل ٢
927657	الاستدلال الإحصائي ١	Statistical Inference 1	404	STAT	3	2	1	0			احتمالات ١

المستوى الثامن											
رقم الكورس	الوصف بالعربي	الوصف بالإنجليزي	رقم الكatalog	مجال الموضوع	الساعات المعتمدة	نظري	معمل	تدريب	ممارسة	عيادة	
927407	المهارات الشفهية العلمية	Oral Skills for Scientific English	381	ENGL	3	3	0	0			تفاضل وتكامل ٣
927642	صنع تفاضلية وتحليل متجهات	Diff Forms & Vector Analysis	405	MATH	4	4	0	0			جبر خطي
927645	تدريب صيفي	Summer Training	408	MATH	2	2	0	0			
927658	تحليل الانحدار	Regression Analysis	410	STAT	3	2	1	0			الاستدلال الإحصائي ١
927659	احتمالات ٢	Probability 2	411	STAT	4	4	0	0			احتمالات ١

المستوى التاسع (اختياري)											
رقم الكورس	الوصف بالعربي	الوصف بالإنجليزي	رقم الكatalog	مجال الموضوع	الساعات المعتمدة	نظري	معمل	تدريب	ممارسة	عيادة	
928343	الإحصاء المالي	Financial Statistics	451	STAT	3	3	1	0			الاستدلال الإحصائي ١
928366	مراقبة الجودة الإحصائية	Statistical Quality control	450	STAT	3	3	1	0			الاستدلال الإحصائي ١
928367	إحصاء سكاني	Demography	452	STAT	3	3	1	0			الاستدلال الإحصائي ١
928368	منهجية الاستقصاء	Survey Methodology	550	STAT	3	2	1	0			تحليل الانحدار
928493	الاقتصاد القياسي	Econometrics	551	ECON	3	3	0	0			تحليل الانحدار

المستوى العاشر											
رقم الكورس	الوصف بالعربي	الوصف بالإنجليزي	رقم الكatalog	مجال الموضوع	الساعات المعتمدة	نظري	معمل	تدريب	ممارسة	عيادة	
927646	تحليل مركب	Complex Analysis	501	MATH	4	4	0	0			تفاضل وتكامل ٣
927660	الإحصاء اللاعظمي	Nonparametric Statistics	505	STAT	3	3	1	0			الاستدلال الإحصائي ١

المستوى الحادي عشر (اختياري)											
رقم الكورس	الوصف بالعربي	الوصف بالإنجليزي	رقم الكatalog	مجال الموضوع	الساعات المعتمدة	نظري	معمل	تدريب	ممارسة	عيادة	
927264	بيولوجيا الخلية	Cell Biology	206	BIOL	3	2	1	0			احياء عامه
927266	كيمياء عضوية	Organic Chemistry	212	CHEM	3	2	1	0			كيمياء عامه ١
927272	فيزياء ٢ ميكانيكا وموجات	Physics 2 Mechanics and Waves	206	PHYS	4	4	0	0			فيزياء ١
927383	كهرباء ومغناطيسية	Electricity and Magnetism	301	PHYS	4	4	0	0			فيزياء ١
927392	اساسيات الوراثة	Principles of Genetics	304	GENTC	3	2	1	0			Cell Biology
927393	كيمياء حيوية	Biochemistry	308	BIOCH	3	2	1	0			Organic Chemistry
927643	نظرية الاعداد	Number Theory	406	MATH	3	3	0	0			
927652	مقدمة في النمذجة الرياضية	introduction Mathematical Modeling	409	MATH	3	2	1	0			تفاضل وتكامل ٢
927835	مقدمة في الفيزياء الطبية	Introduction to Medical Physics	550	PHYS	2	2	0	0			معادلات تفاضلية جزئية
928199	الفيزياء الإشعاعية والصحية	Radiation and Health Physics	450	PHYS	2	2	0	0			
928369	نظرية الرسومات وتطبيقاتها	Graph Theory & Applications	550	MATH	3	3	0	0			صنع تفاضلية وتحليل متجهات
928370	نظرية التشفير	Coding Theory	551	MATH	3	3	0	0			جبر خطي

المستوى الثاني عشر											
رقم الكورس	الوصف بالعربي	الوصف بالإنجليزي	رقم الكatalog	مجال الموضوع	الساعات المعتمدة	نظري	معمل	تدريب	ممارسة	عيادة	
927649	قاعة بحث	Mathematics Research seminar	506	MATH	2	2	0	0			
927655	بحوث عمليات	Operations Research	510	MATH	3	2	1	0			صنع تفاضلية وتحليل متجهات
927661	نظرية العينات	Sampling Theory	512	STAT	3	3	0	0			الاستدلال الإحصائي ١

نموذج رقم (٣) الخطة الدراسية لبرنامج الفيزياء والطاقة المتجددة

المستوى الأول										
رقم الكورس	الوصف بالعربي	الوصف بالإنجليزي	رقم الكتالوج	مجال الموضوع	الساعات المعتمدة	نظري	معمل	تدريب	ممارسة	عيادة
667593	رياضيات ١	MATH 1	111	MATH	3	3	0	0		
667638	مهارات الحاسب الآلي	Computer Skills	111	COMP	2	1	1	0		
669035	التربية البدنية والصحية	Physical Education	162	PHEDU	1	1	0	0		
820551	لغة إنجليزية عامة	General English Language	101	ENGL	7	0	7	0		
820553	مهارات التعلم والبحث	Learning and Searching Skills	141	LRSK	2	2	0	0		
928640	مهارات اللغة العربية	Arabic Language Skills	182	ARAB	2	2	0	0		

المستوى الثاني										
رقم الكورس	الوصف بالعربي	الوصف بالإنجليزي	رقم الكتالوج	مجال الموضوع	الساعات المعتمدة	نظري	معمل	تدريب	ممارسة	عيادة
668130	رياضيات ٢	Math 2	112	MATH	3	3	0	0		رياضيات ١
820555	مهارات الاتصال	Communication Skills	142	LRSK	2	2	0	0		
820556	إحصاء	Statistics	132	STAT	3	3	0	0		
926172	لغة إنجليزية أكاديمية وتخصصية	English for Academic and specific purpose	102	ENGL	3	0	3	0		
926186	تطبيقات في الحاسب الآلي	Computer Application	123	comp	3	2	1	0		
928639	العقيدة والأسرة في الإسلام	Creed and Family in Islam	181	ISLM	2	2	0	0		

المستوى الثالث										
رقم الكورس	الوصف بالعربي	الوصف بالإنجليزي	رقم الكتالوج	مجال الموضوع	الساعات المعتمدة	نظري	معمل	تدريب	ممارسة	عيادة
926807	تفاضل وتكامل ١	Calculus 1	201	MATH	4	4	0	0		
926809	كيمياء عامة ١	General Chemistry 1	203	CHEM	4	3	1	0		
928641	تاريخ وحضارة المملكة العربية السعودية	History and Civilization of Kingdom of Saudi Arabia	281	HIST	2	2	0	0		
928740	مقدمة في الفيزياء والطاقة المتجددة	Introduction to Physics Energy Science	202	PHRE	3	3	0	0		
929146	فيزياء ١	Physics 1	201	PHRE	4	3	1	0		

المستوى الرابع										
رقم الكورس	الوصف بالعربي	الوصف بالإنجليزي	رقم الكتالوج	مجال الموضوع	الساعات المعتمدة	نظري	معمل	تدريب	ممارسة	عيادة
928610	احياء عامة	General Biology	204	BIOL	4	3	1	0		
927268	الإنجليزية للتواصل العلمي	English for Scientific Communication	210	ENGL	3	3	0	0		
927270	تفاضل وتكامل ٢	Calculus2	205	MATH	4	4	0	0		تفاضل وتكامل ١
929147	فيزياء ٢	Physics 2	203	PHRE	4	4	1	0		فيزياء ١
929148	بصريات	Optics	204	PHRE	3	2	1	0		فيزياء ١

المستوى الخامس										
رقم الكورس	الوصف بالعربي	الوصف بالإنجليزي	رقم الكتالوج	مجال الموضوع	الساعات المعتمدة	نظري	معمل	تدريب	ممارسة	عيادة
927407	المهارات الشفهية العلمية	Oral Skills for Scientific English	381	ENGL	3	3	0	0		
929326	الدوائر الكهربائية	Electric Circuits	301	PHRE	4	3	1	0		فيزياء ٢
929327	رياضيات للعلوم الفيزيائية	Mathematics for Physics Sciences	302	PHRE	3	3	0	0		تفاضل وتكامل ٢
929328	فيزياء ٣	Physics 3	303	PHRE	3	2	1	0		تفاضل وتكامل ٢
929329	ميكانيكا كلاسيكية	Classical Mechanics	304	PHRE	3	3	0	0		فيزياء ١

المستوى السادس										
رقم الكورس	الوصف بالعربي	الوصف بالإنجليزي	رقم الكتالوج	مجال الموضوع	الساعات المعتمدة	نظري	معمل	تدريب	ممارسة	عيادة
927271	مقدمة في البرمجة	Introduction Energy	209	COMP	3	2	1	0		
928642	الأخلاق والقيم الإسلامية	Islamic Ethics and Values	282	ISLM	2	2	0	0		
929526	فيزياء حديثة ومقدمة في ميكانيكا الكم	Modern Physic and introduction to Quantum Mechanics	305	PHRE	4	4	0	0		رياضيات للعلوم الفيزيائية
929527	فيزياء حرارية واحصائية	Thermal and Statistical Physics	306	PHRE	4	4	0	0		تفاضل وتكامل ٢
929528	كهرومغناطيسية	Electromagnetism	307	PHRE	3	3	0	0		مقدمة في الفيزياء والطاقة المتجددة

نموذج رقم (٣) الخطة الدراسية لبرنامج الفيزياء والطاقة المتجددة

المستوى السابع										
رقم الكورس	الوصف بالعربي	الوصف بالإنجليزي	رقم الكتالوج	مجال الموضوع	الساعات المعتمدة	نظري	معمل	تدريب	ممارسة	عيادة
929886	الطاقة المتجددة	Renewable Energy	401	PHRE	3	3	0	0	0	0
929887	فيزياء ذرية ونووية	Atomic and Nuclear Physics	402	PHRE	4	4	0	0	0	0
929888	علم المواد	Material Science	403	PHRE	3	3	0	0	0	0
929889	نمذجة وبرمجة علمية	Scientific Computing and Modeling	404	PHRE	4	3	1	0	0	0
المقررات الاختيارية										
رقم الكورس	الوصف بالعربي	الوصف بالإنجليزي	رقم الكتالوج	مجال الموضوع	الساعات المعتمدة	نظري	معمل	تدريب	ممارسة	عيادة
929890	الطاقة الجيولوجية	Geo-Energy	453	PHRE	2	2	0	0	0	0
929891	فيزياء الفلك	Astrophysics	451	PHRE	2	2	0	0	0	0
929892	الطاقة الحيوية	Bio-Energy	454	PHRE	2	2	0	0	0	0
929893	الضوء والبصريات الحديثة	Light and Modern Optics	452	PHRE	2	2	0	0	0	0
المستوى الثامن										
رقم الكورس	الوصف بالعربي	الوصف بالإنجليزي	رقم الكتالوج	مجال الموضوع	الساعات المعتمدة	نظري	معمل	تدريب	ممارسة	عيادة
929173	ريادة الاعمال	Entrepreneurship	381	BUS	2	2	0	0	0	0
930016	إلكترونيات	Electronics	405	PHRE	4	3	1	0	0	0
930017	خلايا شمسية وحرارية	Solar and heat celles	406	PHRE	3	3	0	0	0	0
930018	فيزياء علمي	Experimental Physics	407	PHRE	2	2	0	0	0	0
930019	تخزين الطاقة	Energy Storge	408	PHRE	2	2	0	0	0	0
930020	طرق بحثية	Research Methodology	409	PHRE	2	2	0	0	0	0
930252	تدريب صيفي	Summer Training	444	PHRE	6	6	0	0	0	0
المستوى التاسع										
رقم الكورس	الوصف بالعربي	الوصف بالإنجليزي	رقم الكتالوج	مجال الموضوع	الساعات المعتمدة	نظري	معمل	تدريب	ممارسة	عيادة
930253	معمل الطاقة الخضراء	Green energy laboratory	501	PHRE	2	0	2	0	0	0
930254	مشاكل الطاقة والبيئة	Energy and Environmental	502	PHRE	2	2	0	0	0	0
930255	طاقة الرياح	Wind Energy	503	PHRE	3	3	0	0	0	0
930256	مشروع مرحلة ١	Project (phase 1)	504	PHRE	2	2	0	0	0	0
المقررات الاختيارية										
رقم الكورس	الوصف بالعربي	الوصف بالإنجليزي	رقم الكتالوج	مجال الموضوع	الساعات المعتمدة	نظري	معمل	تدريب	ممارسة	عيادة
930260	تقنية وعلوم النانو	Nanotechnology and Health Physics	551	PHRE	2	2	0	0	0	0
930262	الخلايا الشمسية المتقدمة	Advanced Solar cells	553	PHRE	2	2	0	0	0	0
930263	كفاءة الطاقة	Energy Efficiency	554	PHRE	2	2	0	0	0	0
المستوى العاشر										
رقم الكورس	الوصف بالعربي	الوصف بالإنجليزي	رقم الكتالوج	مجال الموضوع	الساعات المعتمدة	نظري	معمل	تدريب	ممارسة	عيادة
930257	سياسة الطاقة وتحليلها	Energy Policy and Analysis	505	PHRE	2	2	0	0	0	0
930258	مشروع مرحلة ٢	Project (phase 2)	506	PHRE	4	2	2	0	0	0
930259	معمل الطاقة الخضراء المتقدم	Advanced Green Energy Laboratory	507	PHRE	2	0	2	0	0	0
المقررات الاختيارية										
رقم الكورس	الوصف بالعربي	الوصف بالإنجليزي	رقم الكتالوج	مجال الموضوع	الساعات المعتمدة	نظري	معمل	تدريب	ممارسة	عيادة
930261	الفيزياء الإشعاعية والصحية	Radiation and Health Physics	552	PHRE	2	2	0	0	0	0
930264	الطاقة النووية	Nuclear Energy	555	PHRE	2	2	0	0	0	0
930265	تحليل وتوصيف السطح	Surface Analysis and Characterization	556	PHRE	2	2	0	0	0	0

نموذج رقم (٣) الخطة الدراسية لبرنامج اللغة الإنجليزية والترجمة

المستوى الأول								
رقم الكورس	الوصف بالعربي	الوصف بالإنجليزي	رقم الكتالوج	مجال الموضوع	الساعات المعتمدة	نظري	معمل	تدريب
٩٢٧٤٩١	اللغة الإنجليزية ١	English Language 1	١٠٤	ENGL	٣	١	٤	٠
٩٢٧٤٨٨	النحو التطبيقي	Applied Syntax	١٠١	ARAB	٢	١	١	٠
٩٢٧٤٨٩	مهارات الحاسب الآلي	Computer Skills	١٠٢	COMP	٣	١	٣	٠
٩٢٧٤٩٢	التربية البدنية والصحية	Physical Education	١٦٦	PHEDU	١	١	١	٠
٩٢٧٤٩٠	مهارات التعلم والبحث	Learning and Searching Skills	١٠٣	LRSK	٢	٢	٠	٠
٩٢٨٦٤٠	مهارات اللغة العربية	Arabic Language Skills	١٨٢	ARAB	٢	٢	٠	٠

المستوى الثاني								
رقم الكورس	الوصف بالعربي	الوصف بالإنجليزي	رقم الكتالوج	مجال الموضوع	الساعات المعتمدة	نظري	معمل	تدريب
٩٢٧٥٧٨	اللغة الإنجليزية ٢	English Language 2	١١٣	ENGL	٣	١	٤	٠
٩٢٧٥٧٦	مهارات الكتابة	Writing Skills	١١١	LRSK	٢	١	١	٠
٩٢٧٥٧٩	مقدمة في الإحصاء	Introduction to Statistics	١١٤	STAT	٢	٢	١	٠
٩٢٧٥٨٠	مبادئ علم النفس	Principles of Psychology	١١٥	PSYCO	٢	٢	٠	٠
٩٢٧٥٧٥	مهارات الاتصال	Communication Skills	١١٠	LRSK	٢	١	٢	٠
٩٢٧٥٧٧	التهلوت والتجويد	Reciting and Elocution	١١٢	QURN	٢	١	٢	٠
٩٢٨٦٣٩	العقيدة و الأسرة في الاسلام	Creed and Family in Islam	١٨١	ISLM	٢	٢	٠	٠

المستوى الثالث								
رقم الكورس	الوصف بالعربي	الوصف بالإنجليزي	رقم الكتالوج	مجال الموضوع	الساعات المعتمدة	نظري	معمل	تدريب
٩٢٨٦٤١	تاريخ وحضارة المملكة العربية السعودية	History and Civilization of Kingdom of Saudi Arabia	٢٨١	HIST	٢	٢	٠	٠
٩٢٨٧٣٥	الاستماع والحدث ١	Listening & Speaking 1	٢٠١	ENGL	٣	٣	٠	٠
٩٢٨٧٣٦	القرأة والفهم	Reading Comprehension	٢٠٢	ENGL	٣	٣	٠	٠
٩٢٨٧٣٧	مهارات الكتابة	Writing Skills	٢٠٣	ENGL	٤	٤	٠	٠
٩٢٨٧٣٨	قواعد ١	Grammar1	٢٠٤	ENGL	٣	٣	٠	٠
٩٢٨٧٣٩	بناء المفردات	Vocabulary Building	٢٠٥	ENGL	٢	٢	٠	٠

المستوى الرابع								
رقم الكورس	الوصف بالعربي	الوصف بالإنجليزي	رقم الكتالوج	مجال الموضوع	الساعات المعتمدة	نظري	معمل	تدريب
٩٢٨٦٤٢	الأخلاق والقيم الإسلامية	Islamic Ethics and Values	٢٨٢	ISLM	٢	٢	٠	٠
٩٢٩١٣٢	استماع وتحدث ٢	Listening & Speaking 2	٢٠٦	ENGL	٣	١	٢	٠
٩٢٩١٣٣	الكتابة الأكاديمية	Academic Writing	٢٠٧	ENGL	٤	٤	٠	٠
٩٢٩١٣٤	قواعد ٢	Grammar 2	٢٠٨	ENGL	٢	٢	٠	٠
٩٢٩١٣٥	التراكيب المغارفة	Comparative Constructions	٢٠٩	ENGL	٢	٢	٠	٠
٩٢٩١٣٦	مقدمة في اللغويات	Introduction to Linguistics	٢١٠	ENGL	٢	٢	٠	٠
٩٢٩١٣٧	مقدمة في الترجمة	Introduction to Translation	٢١١	ENGL	٢	٢	٠	٠
٩٢٩١٣٩	مقدمة في الأدب الإنجليزي	Introduction to English Literature	٢١٢	ENGL	٢	٢	٠	٠

المستوى الخامس								
رقم الكورس	الوصف بالعربي	الوصف بالإنجليزي	رقم الكتالوج	مجال الموضوع	الساعات المعتمدة	نظري	معمل	تدريب
٩٣٠٦٨١	الكتابة لأغراض معينة	Writing for Specific Purposes	٣٠١	HIST	٤	٤	٠	٠
٩٣٠٦٨٢	محادثة	Conversation	٣٠٢	ENGL	٣	٣	٠	٠
٩٢٩٢٧١	الصوتيات وال fonولوجي	Phonetics & Phonology	٣٠٣	ENGL	٣	٣	٠	٠
٩٣٠٦٨٣	النصوص الأدبية	Literary Genres	٣٠٤	ENGL	٢	٢	٠	٠
٩٣٠٦٨٦	بناء الكلمة والتراكيب	Morphology & Syntax	٣٠٥	ENGL	٢	٢	٠	٠
٩٣٠٦٨٤	الترجمة العلمية والتقنية	Scientific & Technical Translation	٣٠٦	ENGL	٢	٢	٠	٠
٩٣٠٦٨٧	الترجمة الإعلامية والسياحية	Translation of Media & Tourist Texts	٣٠٧	ENGL	٢	٢	٠	٠

المستوى السادس								
رقم الكورس	الوصف بالعربي	الوصف بالإنجليزي	رقم الكتالوج	مجال الموضوع	الساعات المعتمدة	نظري	معمل	تدريب
٩٣٠٦٨٥	اكتساب اللغة الثانية	Second Language Acquisition	٣٠٨	ENGL	٢	٢	٠	٠
٩٣٠٦٨٩	علم المعنى والتأويلية	Semantics & Pragmatics	٣٠٩	ENGL	٢	٢	٠	٠
٩٣٠٦٩٠	الترجمة باستخدام الحاسب	CAT	٣١٠	ENGL	٣	٣	٠	٠
٩٣٠٦٨٨	الترجمة الأدبية	Translation of Literary Texts	٣١١	ENGL	٢	٢	٠	٠
٩٣٠٦٩١	الترجمة الاقتصادية	Translation of Economic Texts	٣١٢	ENGL	٢	٢	٠	٠
٩٣٠٦٩٢	الترجمة التتبعية	Consecutive Interpreting	٣١٣	ENGL	٣	٣	٠	٠
٩٣٠٦٩٣	تعلم اللغة باستخدام الحاسب	call	٣١٤	ENGL	٢	٢	٠	٠
٩٢٩١٣٣	ريادة الأعمال	entrepreneurship	٣٨١	BUS	٢	٢	٠	٠

نموذج رقم (٣) الخطة الدراسية لبرنامج اللغة الإنجليزية والترجمة

المستوى السابع									
رقم الكورس	الوصف بالعربي	الوصف بالإنجليزي	رقم الكتلوج	مجال الموضوع	الساعات المعتمدة	نظري	معمل	تدريب	
٩٣٠٦٩٤	الترجمة الفورية	Simultaneous Interpreting	٤٠١	ENGL	٣	٣	٠	٠	الترجمة التتبعية
٩٣٠٦٩٥	تحليل النصوص	Discourse Analysis	٤٠٢	ENGL	٢	٢	٠	٠	
٩٣٠٦٩٦	طرق البحث	Research Methodology	٤٠٣	ENGL	٤	٤	٠	٠	
٩٣٠٦٩٨	الترجمة القانونية	Translation of Legal Texts	٤٠٤	ENGL	٢	٢	٠	٠	الكتابة لأغراض معينة
٩٣٠٦٩٧	إدارة مشاريع الترجمة	Translation Project Management	٤٠٥	ENGL	٣	٣	٠	٠	
	اختياري				٢	٢	٠	٠	

المقررات الاختيارية									
رقم الكورس	الوصف بالعربي	الوصف بالإنجليزي	رقم الكتلوج	مجال الموضوع	الساعات المعتمدة	نظري	معمل	تدريب	
٩٢٩٩١٣	قضايا في ثنائية اللغة	Issues in Bilingualism	٤٥١	ENGL	٢	٢	٠	٠	
٩٣٠٧٠١	علم اللغة الاجتماعي	Sociolinguistics	٤٥٢	ENGL	٢	٢	٠	٠	
٩٢٩٩١٥	ادب الطفل	Children's Literature	٤٥٣	ENGL	٢	٢	٠	٠	

المستوى الثامن									
رقم الكورس	الوصف بالعربي	الوصف بالإنجليزي	رقم الكتلوج	مجال الموضوع	الساعات المعتمدة	نظري	معمل	تدريب	
٩٣٠٦٩٩	مشروع التخرج	Senior Project	٤٠٦	ENGL	٣	٢	٢	٠	طرق البحث إدارة مشاريع الترجمة محادثة
٩٣٠٧٠٠	التدريب الميداني	Field Training	٤٤٤	ENGL	٨	٠	٠	٢٤	مقدمة في تعليم اللغة الإنجليزية الترجمة الاقتصادية
	اختياري ٢				٢	٢	٠	٠	

المقررات الاختيارية									
رقم الكورس	الوصف بالعربي	الوصف بالإنجليزي	رقم الكتلوج	مجال الموضوع	الساعات المعتمدة	نظري	معمل	تدريب	
٩٣٠٧٠٢	علم الأساليب	Stylistics	٤٥٣	ENGL	٢	٢	٠	٠	
٩٣٠٠٢٤	الادب الإنجليزي المعاصر	Contemporary English literature	٤٥٥	ENGL	٢	٢	٠	٠	
٩٣٠٠٢٥	الترجمة الإدارية	Translation of Administrative	٤٥٦	ENGL	٢	٢	٠	٠	
٩٣٠٧٠٣	الترجمة المنظورة	Sight Interpreting	٤٥٤	ENGL	٢	٢	٠	٠	

نموذج رقم (٣) الخطة الدراسية لبرنامج رياض الأطفال

المستوى الأول										
رقم الكورس	الوصف بالعربي	الوصف بالإنجليزي	رقم الكتالوج	مجال الموضوع	الساعات المعتمدة	نظري	معمل	تدريب	ممارسة	عيادة
927488	النحو التطبيقي	Applied Syntax	101	ARAB	2	2	0	0		
927489	مهارات استخدام الحاسب الآلي	Computer Skills	112	COMP	3	2	1	0		
927490	مهارات التعلم والبحث	Learning and Searching Skills	103	LRSK	2	2	0	0		
927491	اللغة الإنجليزية ١	English Language 1	104	ENGL	3	3	0	0		
927492	التربية البدنية والصحية	Physical Education	162	PHEDU	1	0	1	0		
928640	مهارات اللغة العربية	Arabic Language Skills	182	ARAB	2	2	0	0		

المستوى الثاني										
رقم الكورس	الوصف بالعربي	الوصف بالإنجليزي	رقم الكتالوج	مجال الموضوع	الساعات المعتمدة	نظري	معمل	تدريب	ممارسة	عيادة
927575	مهارات الاتصال	Communication Skills	110	LRSK	2	2	0	0		
927576	مهارات الكتابة	Writing Skills	111	LRSK	2	2	0	0		
927577	تلاوة وتجويد	Reciting and Elocution	112	QURN	2	2	0	0		
927578	اللغة الإنجليزية ٢	English Language 2	113	ENGL	3	3	0	0		
927579	مقدمة في الاحصاء	Introduction to Statistics	114	STAT	2	2	0	0		
927580	مبادئ علم النفس	Principles of Psychology	115	PSYCO	2	2	0	0		
928639	العقيدة و الأسرة في الإسلام	Creed and Family in Islam	181	ISLM	2	2	0	0		

المستوى الثالث										
رقم الكورس	الوصف بالعربي	الوصف بالإنجليزي	رقم الكتالوج	مجال الموضوع	الساعات المعتمدة	نظري	معمل	تدريب	ممارسة	عيادة
800043	مقدمة في التربية الخاصة	Intro to Special Education	104N	SPEDU	2	2	0	0		
800067	بناء وتطوير المناهج	Building Curriculum Dev	142N	CURC	2	2	0	0		
800068	تقنيات التعليم	Teaching Techniques	152N	CURC	2	2	0	0		
801240	مبادئ التربية	Principles of Education	101N	EDUC	2	2	0	0		
801244	علم نفس النمو	Developmental Psychology	142N	PSYCO	2	2	0	0		
926303	صحة الطفل وتغذيته	Childs Health and Nutrition	202	KINDG	3	2	1	0		
926366	الطفل في الإسلام	The child in islam	207	KINDG	2	2	0	0		
928641	تاريخ وحضارة المملكة العربية السعودية	History and Civilization of Kingdom of Saudi Arabia	281	HIST	2	2	0	0		

المستوى الرابع										
رقم الكورس	الوصف بالعربي	الوصف بالإنجليزي	رقم الكتالوج	مجال الموضوع	الساعات المعتمدة	نظري	معمل	تدريب	ممارسة	عيادة
801250	علم النفس التربوي	Educational Psychology	203N	PSYCO	2	2	0	0		
801655	استراتيجيات التدريس	Teaching Strategies	501N	CURC	2	2	0	0		
926363	التربية الفنية الإبداعية والحركية للأطفال	Motor & Creative Art and Education for children	204	KINDG	3	2	1	0		
926364	تنمية المفاهيم الدينية والاجتماعية للطفل	Developing Religious and Social Concepts a child	205	KINDG	3	2	1	0		
926365	الوسائل التعليمية والتكنولوجية في تعليم وتربية الطفل	Educational Aids and Technology in children Education	206	KINDG	3	2	1	0		
928642	الأخلاق والقيم الإسلامية	Islamic Ethics and Values	282	ISLM	2	2	0	0		

نموذج رقم (٣) الخطة الدراسية لبرنامج رياض الأطفال

المستوى الخامس										
رقم الكورس	الوصف بالعربي	الوصف بالإنجليزي	رقم الكatalog	مجال الموضوع	الساعات المعتمدة	نظري	معمل	تدريب	ممارسة	عيادة
926370	اخلاقيات مهنة التعليم	Education Professional Ethics	213N	EDUC	2	2	0	0		
926411	المنهج المتلائم نمائياً للأطفال من الميلاد (٣-٥) سنوات	Appropriate Curricula for children Development from (B-3)	302	KINDG	3	2	1	0		
926412	التفصيص والدراما في مرحلة رياض الأطفال	Stories & Drama in Kindergarten	303	KINDG	3	2	1	0		
926413	النمو اللغوي والعقلي للطفل	Linguistic and cognitive Development for a child	304	KINDG	3	2	1	0		
926416	تعليم العلوم للطفل من (٥-٣) سنوات	Teaching Science (3-5)	307	KINDG	3	2	1	0		
928196	التقويم التربوي	Educational Assessment & Evaluation	316	PSYCO	3	3	0	0		

المستوى السادس										
رقم الكورس	الوصف بالعربي	الوصف بالإنجليزي	رقم الكatalog	مجال الموضوع	الساعات المعتمدة	نظري	معمل	تدريب	ممارسة	عيادة
926410	التواصل مع الأطفال وتوجيه سلوكهم	Communication with Children	301	KINDG	3	2	1	0		
926414	البيئة الصفية والنظام الصففي في رياض الأطفال	Classroom Environment and Order in kindergarten	305	KINDG	3	2	1	0		
926415	المنهج المتلائم نمائياً للطفل من (٥-٣) سنوات	Appropriate Curricula for child Development from (3-5)	306	KINDG	3	2	1	0		
926417	تنمية المهارات اللغوية في رياض الأطفال من (٥-٣) سنوات	Developing Language Skills in Kindergarten (B-5)	308	KINDG	3	2	1	0		
926419	تعليم الرياضيات للطفل من (٥-٣) سنوات	Teaching Math for children (3-5)	310	KINDG	3	2	1	0		
929173	ريادة الأعمال	entrepreneurship	381	BUS	2	2	0	0		

المستوى السابع										
رقم الكورس	الوصف بالعربي	الوصف بالإنجليزي	رقم الكatalog	مجال الموضوع	الساعات المعتمدة	نظري	معمل	تدريب	ممارسة	عيادة
926420	النمو الشخصي والمهني	Personal and Professional Development	401	KINDG	3	2	1	0		
926421	إدارة دور الحضانة ورياض الأطفال	Administration of Nurseries and Kindergarten	402	KINDG	3	2	1	0		
926422	الشراكة مع الأسرة والمجتمع	Family and Community Partnership	403	KINDG	3	2	1	0		
926820	طرق تدريس خاصة	Special Methods of Teaching	334K	CURC	2	2	0	0		بناء وتطوير المناهج استراتيجيات التدريس
928197	البحث التربوي والاجرائي	Educational and Action research	416	EDUC	3	3	0	0		

المستوى الثامن										
رقم الكورس	الوصف بالعربي	الوصف بالإنجليزي	رقم الكatalog	مجال الموضوع	الساعات المعتمدة	نظري	معمل	تدريب	ممارسة	عيادة
801654	تربية عملية	Practical Training	426N	CURC	8	8	0	0		بناء وتطوير المناهج استراتيجيات التدريس
926425	حلقة بحث في التدريس	Research Seminar in Teaching	406	KINDG	3	3	0	0		

المقررات الاختيارية										
رقم الكورس	الوصف بالعربي	الوصف بالإنجليزي	رقم الكatalog	مجال الموضوع	الساعات المعتمدة	نظري	معمل	تدريب	ممارسة	عيادة
800063	التوجيه والإرشاد	Guidance and Counseling	149N	PSYCO	2	2	0	0		
801216	إنتاج واستخدام الوسائل التعليمية	Production and use of teaching aids	195N	EDUM	2	2	0	0		
801217	التذوق الفني وعلم الجمال	Artistic taste and aesthetics	196N	EDUM	2	2	0	0		
828254	تصميم وإنتاج الوسائط المتعددة	Design & Development of Multimedia	330N	EDUC	2	2	0	0		
925414	التعليم عن بعد	Distance Learning	310N	EDUC	2	2	0	0		
925837	الإعلام التربوي	Educational Information	195N	EDUC	2	2	0	0		
925838	تعديل السلوك	Behavior Modification	196N	EDUC	2	2	0	0		
926584	المهارات الحياتية للأطفال	Life skills for children Curriculum & Instruction Dep	106N	CURC	2	2	0	0		
926647	الألعاب التعليمية وتطبيقاتها التربوية	Educational Games & Applications	107N	CURC	2	2	0	0		
926649	المشاركة المجتمعية	Social Participation	107N	EDA	2	2	0	0		
926651	تعليم التفكير الإبداعي	Creative Thinking learning	107N	SPEDU	2	2	0	0		
926652	المشكلات التدريسية للأطفال	Teaching children issues	108N	CURC	2	2	0	0		
926652	التعليم الإلكتروني والتعليم عن بعد	E-learning & distance learning	108N	TTECH	2	2	0	0		
926653	التخطيط المدرسي	School Planning	108N	EDA	2	2	0	0		
926654	التدريس للفهم	Teaching for comprehension	109N	CURC	2	2	0	0		

نموذج رقم (٤) المقررات المراد تسجيلها

اسم الطالب		الفصل الدراسي		رقم الجوال		الرقم الجامعي	
بيانات المشرفة الأكاديمية:..... البريد الإلكتروني:.....							
م	اسم المقرر	نظري	عملي	عدد الساعات	ملاحظة المشرفة بعد التسجيل		
					تم التسجيل	رقم الفصل	لم يتم
١							
٢							
٣							
٤							
٥							
٦							
٧							
٨							
٩							
١٠							
إجمالي عدد الساعات				المعدل التراكمي			

- ❖ تم مناقشة الطالب الموضوع اسمها أعلاه بالمقررات المتوقع تسجيلها ومتطلبات المقررات ، علماً بأنه في حال عدم اجتياز أحد المتطلبات مراجعت المرشدة خلال فترة تسجيل المقررات في نظام سجلات الطلاب .
- ❖ التأكد من عدم وجود تعارض في جدول الاختبارات للفصل الدراسي القادم .
- ❖ لا بد من ترتيب الأولويات على النحو التالي :
 ١. المقررات المطلوبة من المستوى الأدنى لها أولوية قصوى .
 ٢. المقررات العامة والتربوية (غير متطلبات التربية العملية) تفتح كل فصل دراسي ولا تلزم الطالب بتسجيلها في حال وجود تعارض لها مع مادة تخصص لأن مقررات التخصص تفتح مرة واحدة في العام الدراسي .
 ٣. على الطالب تسجيل المقررات المطلوبة للتربية العملية أو مقرر متطلب لأكثر من مقرر في مستويات أعلى .
 ٤. متطلبات التربية العملية أو التدريب لها أولوية قصوى لأنها قد تحرم الطالب من التسجيل لمقرر التربية العملية أو التدريب الميداني وبالتالي تتأخر في التخرج .
- ❖ إذا رسبت الطالب في احد المتطلبات لأحد المقررات التي كانت ترغب في تسجيلها في الفصل القادم ، عليها إعادة تسجيل المقرر الذي رسبت فيه (المتطلب) .

عدد الوحدات الدراسية للنظام الفصلي	المعدل التراكمي
١٢ وحدة كحد أقصى	تحت الإنذار الأكاديمي
١٥ وحدة كحد أقصى	من ٢ إلى أقل من ٢.٥
حسب المحدد في الخطة	من ٢.٥ إلى أقل من ٤
٢٣ وحدة كحد أقصى	من ٤ فأكثر

- ❖ أتعهد أن الطالب بالتقيد بتسجيل المقررات الموضحة في الجدول أعلاه وفي حال تسجيل مقرر دون الرجوع للمشرفة فيحق للمشرفة حذف المقرر .
- توقيع الطالب: التاريخ: / / ١٤٤٤هـ توقيع المشرفة الأكاديمية: التاريخ: / / ١٤٤٤هـ
- ❖ يتم عمل نسختين من النموذج (نسخة تسلم للطالبة ونسخة تحفظ في ملف الاشراف الاكاديمي)

نموذج رقم (٥) الحذف والإضافة للمقررات الدراسية

اسم الطالب	الفصل الدراسي	الصفحي □ الثاني □ الاول □			
الرقم الجامعي	عدد الساعات المسجلة				
التخصص	رقم الجوال				
بيانات المشرفة الأكاديمية :					
اسم المشرفة	توقيع المشرفة على تعبئة الاستمارة وعلى صحة المعلومات المدونة للطالب				
تاريخ رفع الطلب	تاريخ رفع الطلب	/ /			
إضافة مقر					
رقم الطلب	اسم المقرر	رقم الفصل	المبررات	موافقة رئيسة القسم على توسيع الشعب	ملاحظات المسجلة
			<input type="checkbox"/> محولة ولم يتم إدخال المعادلة في النظام. <input type="checkbox"/> خريجة وتحتاج توسيع الشعب . <input type="checkbox"/> خريجة وتحتاج تجاوز في عدد الساعات . <input type="checkbox"/> خريجة وتحتاج تجاوز متطلب سابق . <input type="checkbox"/> توسيع شعب لمقرر متطلب لأكثر من متطلب في مستويات أعلى .	الاسم : التوقيع : التاريخ : / / أخرى	<input type="checkbox"/> تم تنفيذ الطلب <input type="checkbox"/> الطلب مرفوض بسبب: <input type="checkbox"/> وجود تعارض . <input type="checkbox"/> الشعب مغلقة . <input type="checkbox"/> عدم استيفاء الطالبات . <input type="checkbox"/> المعدل التراكمي لا يسمح . <input type="checkbox"/> أخرى
			<input type="checkbox"/> محولة ولم يتم إدخال المعادلة في النظام. <input type="checkbox"/> خريجة وتحتاج توسيع الشعب . <input type="checkbox"/> خريجة وتحتاج تجاوز في عدد الساعات . <input type="checkbox"/> خريجة وتحتاج تجاوز متطلب سابق . <input type="checkbox"/> توسيع شعب لمقرر متطلب لأكثر من متطلب في مستويات أعلى .	الاسم : التوقيع : التاريخ : / / أخرى	<input type="checkbox"/> تم تنفيذ الطلب <input type="checkbox"/> الطلب مرفوض بسبب: <input type="checkbox"/> وجود تعارض . <input type="checkbox"/> الشعب مغلقة . <input type="checkbox"/> عدم استيفاء الطالبات . <input type="checkbox"/> المعدل التراكمي لا يسمح . <input type="checkbox"/> أخرى
حذف مقر					
رقم الطلب	اسم المقرر	رقم الفصل	المبررات	ملاحظات المسجلة	
				<input type="checkbox"/> تم تنفيذ الطلب <input type="checkbox"/> الطلب مرفوض بسبب: <input type="checkbox"/> عدد الساعات بعد الحذف أقل من ١٢ ساعة <input type="checkbox"/> أخرى	
				<input type="checkbox"/> تم تنفيذ الطلب <input type="checkbox"/> الطلب مرفوض بسبب: <input type="checkbox"/> عدد الساعات بعد الحذف أقل من ١٢ ساعة <input type="checkbox"/> أخرى	
استلام الطلب لا يعني تنفيذه ، ويجب على الطالب بعد تعبئة النموذج متابعة (نظام سجلات الطلاب) والاطلاع على المقررات وعدد الساعات المسجلة .					
توقيع الطالب :					
خاص بموظفة التسجيل :					
الاسم :	التوقيع :	تاريخ تنفيذ الطلب :			

نموذج رقم (٦) الانسحاب من مقرر أو اكثر

اسم الطالب	الرقم الجامعي	رقم الجوال	التخصص
أسباب الانسحاب :			
تعبئة النموذج لا يعني الموافقة على الطلب المقدم ، وعلى الطالب الاستمرار في حضور المحاضرات حتى تتم الموافقة على طلب الانسحاب من مقرر			
١. في حال الانسحاب من مقرر عالي المخاطر قد يترتب عليه تأخير تخرجكم عام دراسي كامل .			
٢. في حال الانسحاب من مقرر متوسط المخاطر ، قد يترتب عليه عدم ضمان طرح المقرر في الفصل التالي ، صعوبة الانتظام في التسجيل وفق مستويات الخطة الدراسية بسبب احتمالية التعارض في الأوقات بين محاضرات واختبارات مقررات المستويات المختلفة ، يؤثر على الانتظام في الخطة الدراسية والتخرج خلال المدة النظامية.			
٣. في حال الانسحاب من مقرر منخفض المخاطر قد يترتب عليه عدم ضمان طرح المقرر في الفصل التالي ، يؤثر على الانتظام في الخطة الدراسية والتخرج خلال المدة النظامية.			
٤. لا يحق للطالب المنسحب من مقرر أو أكثر والذي يترتب عليه تأخر تخرجها مطالبة الكلية بفتح المقررات في فصل التخرج وتجاوز شروط الخروج للتدريب الميداني وعليها تتحمل تبعات قرار الانسحاب.			
اقر أنني قرأت ما الذي يترتب على الانسحاب من مقرر والتزم بها واتحمل عقبات عدم التزامي بهذه التعليمات.			
اسم الطالب :..... التوقيع :.....			
توقيع الطالب بالعلم			
اسم المقرر	نوع المقرر	رأي المشرفة	المبررات
	<input type="checkbox"/> عالي المخاطر <input type="checkbox"/> متوسط المخاطر <input type="checkbox"/> منخفض المخاطر	<input type="checkbox"/> الموافقة <input type="checkbox"/> عدم الموافقة	
	<input type="checkbox"/> عالي المخاطر <input type="checkbox"/> متوسط المخاطر <input type="checkbox"/> منخفض المخاطر	<input type="checkbox"/> الموافقة <input type="checkbox"/> عدم الموافقة	
اسم المشرفة :			
مجموع عدد الساعات بعد الانسحاب			
١. الدخول من خلال نظام سجلات الطلاب خلال الفترة المحددة للانسحاب من مقرر أو أكثر			
٢. الخدمة الذاتية -خدمات الكترونية- طلبات التسجيل - نموذج الانسحاب من مقرر - إضافة قيمة جديدة - إضافة (من القائمة اختاري اسم المقرر المراد الانسحاب منه والضغط على زر تقديم)			
• يمكن للطالب تقديم طلب الانسحاب لأكثر من مقرر في نفس الطلب ولا يمكنها تقديم طلب آخر إلا اذا تم الرد على الطلب السابق .			
الإجراء المتبع بعد الموافقة			

روابط مهمة



مبادرة و عي




معلومات التواصل الاجتماعي والدعم الأكاديمي



الدليل الإجرائي للإشراف الأكاديمي ١٤٤٣ هـ



دليل التسجيل الميسر



تسعة
بالحمد
والله



جامعة الإمام عبد الرحمن بن فيصل

IMAM ABDULRAHMAN BIN FAISAL UNIVERSITY

كلية العلوم والدراسات الانسانية

College of Science and Humanities